

広報

# みはる *miharu*

2018

4

No.1061

## 特集 桜の季節到来



在校生に見送られ  
それぞれの道へ

(三春中学校卒業式の様子) 関連記事25ページ

# 桜の季節

## 到来

桜の開花時期を迎え、いよいよ三春の魅力がいつぱいの季節がやってきました。今年も滝桜をはじめ、町内の桜を鑑賞に沢山の方が町を訪れます。町民の皆さんには、観光客のおもてなしにご協力をお願いします。

### 滝桜のライトアップを行います

#### 三春滝桜

三春滝桜は、日本三大桜のひとつに数えられ、桜の木としてははじめて国の天然記念物に指定された町を代表する大切な桜です。

● **観桜期間** 開花宣言の翌日から葉桜まで

● **観桜時間** 午前6時～午後6時まで

※ 開花状況によって予定が変わることがありますので、ご了承ください。

※ ライトアップ時は午後9時まで（観桜料は午後8時30分まで）

● **観桜料** 1人300円（中学生以下無料）

※ 滝桜開花期間中は、滝桜の保護・保存や周辺環境の整備を目的として観桜料を負担いただいています。

※ 町民の皆さんは、3ページの無料優待券が利用できます。

滝桜のライトアップを行います。

闇夜に静かに映し出される滝桜は、昼間の姿とまた違った趣きがあります。

ご覧になられた方も、まだの方も、期間限定の幻想的な夜の滝桜をぜひお楽しみください。

● **実施日**

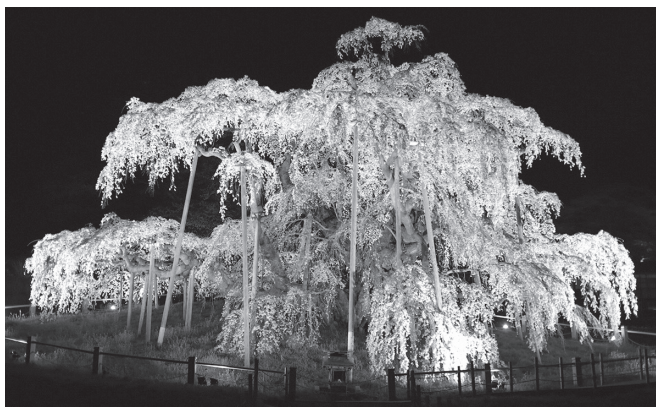
4月14日（土）  
～22日（日）

● **時間**

午後6時～9時

（入場は午後8時30分まで）

※ 開花状況によって予定が変わることがありますので、ご了承ください。



ライトアップされた滝桜

### 桜のライトアップ

町内桜の名所7か所をライトアップします。夜桜をお楽しみください。

● **予定期間** 4月14日（土）～22日（日）

※ 開花状況によって変更あり

● **時間** 午後6時～午後10時

● **場所** ① 福聚寺桜（御免町）／

② 常楽院桜（四軒丁）③ 王子神社の桜（大町）／④ 八十内かもん桜（桜ヶ丘）／⑤ お城坂しだれ桜（大町）／⑥ 田村大元神社の桜（山中）／⑦ 桜谷しだれ桜（桜谷合）



お城坂しだれ桜（大町）



常楽院桜（四軒丁）

# 滝桜に行こう！



## 臨時バス 滝桜号 (三春駅⇄滝桜)

臨時バス滝桜号を運行します。郡山駅からの到着列車時刻に合わせ運行予定で、三春駅と滝桜の間をコース内の停留所で当日に限り何度でも乗り降りができます。詳しくは、町と観光協会のホームページにてお知らせします。

● **運行期間** 4月14日(土)～4月22日(日)

※開花状況により変更の可能性あり。

● **時刻** JRの列車時刻に合わせて運行予定です。

● **運賃**

○ 大人1,000円

○ 滝桜観桜料300円を含む)

○ 中学生700円

○ 小学生350円

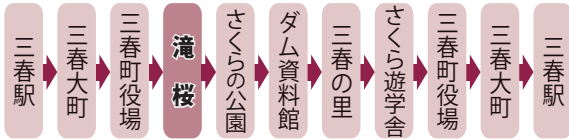
○ 未就学児無料

滝桜臨時バス  
(滝桜がラッピングされています)

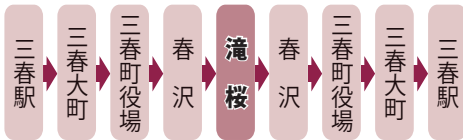


## ● 運行区間と停留所名

### ○ 平日コース



### ○ 土日コース



## 無料バス

### 無料シャトルバス (町営グラウンド⇄滝桜)

混雑が予想される土日は、無料のシャトルバスを運行します。三春町運動公園に車を停めてご利用ください。

● **運行期間** 4月14日(土)～22日(日)

● **時刻**

○ 平日 午前9時～午後8時

○ 土日 午前8時～午後8時

※開花状況により変更の可能性あり

● **運行区間** 三春町運動公園(町営グラウンド)と三春滝桜間を運行

※所要時間は片道約15分～約20分間隔で運行します。

● **料金** 駐車場・乗車料ともに無料

※午後10時には運動公園駐車場を閉鎖しますので、時間までに退車をお願いします。

## 観光案内アプリ 「観光指さしナビ」



桜や観光地まで案内するスマホアプリです。こまりんと一緒に三春町を旅してみませんか。

### ● 「観光指さしナビ」

<https://yubisashinavi.com/>



### ● みはる観光協会ホームページ

(<http://miharukoma.com/>)

からもアクセスできます。

# 滝桜周辺の交通規制

滝桜の開花期間中、交通規制が行われますので、ご協力をお願いします。  
 なお、規制期日などは桜の開花状況に合わせて変更する場合がありますので、あらかじめご理解ください。

## 滝桜周辺の交通規制など



★滝桜の情報は、2・3ページにも掲載していますので、ご覧ください。

## 滝桜情報の問い合わせ先

- 三春まちづくり公社 (みはる観光協会) ☎ 62-3690
  - 産業課 商工観光グループ ☎ 62-3960
- みはる観光協会 HP 「Find! 三春」 <http://www.miharukoma.com/>

# 愛姫さくらまつり

町では、桜の開花に合わせて多くの観光客の皆さんが訪れる4月から5月の春の時期に行われる祭事やイベントなどを平成30年が愛姫生誕450年の記念の年であることから、「愛姫さくらまつり」事業として位置付け、各団体の皆さんと一緒にまちなかの賑わい創出と観光客の皆さんへのおもてなしを図っていきます。

## 三春駅桜かざり

三春町婦人会の皆さんの作った桜飾りが三春町を訪れる人たちを出迎えます。

- ◆期間 3月12日(月)～6月
- ◆場所 三春駅
- ◆主催 三春町婦人会



## 山田カタクリの里まつり

カタクリの花の開花に合わせて、山田カタクリ愛好会の皆さんによる来訪者へのお茶などのおもてなしが行われます。

- ◆期間 4月8日(日)～10日間程
- ◆場所 三春町大字山田字宮田地内
- ◆主催・問 山田カタクリ愛好会 ☎62-2597



## 真照寺水芭蕉

真照寺の裏庭には桜より一足早く咲く水芭蕉が群生します。

- ◆期間 4月上旬頃
- ◆場所 真照寺
- ◆問 (株)三春まちづくり公社 ☎62-3690

## 第14回三春春のおどり

町内の舞踊団体の皆さんによる舞踊の発表会が行われます。華麗な舞いをぜひご覧ください。

- ◆日時 4月8日(日)
- ◆場所 三春交流館「まほら」
- ◆主催・問 三春町舞踊団体連絡協議会 ☎62-2241

## 芸能さくら祭り

町内で活動している芸能団体の皆さんが一堂に会し、サークルごとに踊りなどの発表が行われます。

- ◆日時 4月14日(土)
- ◆場所 三春交流館「まほら」
- ◆主催・問 芸能さくら祭り実行委員会 ☎62-5639



## 愛姫行列

三振袖姿の地元高校生を中心とした愛姫の行列が町なかを歩きますので、ぜひご覧ください。

- ◆日時 4月14日(土)
- ◆場所 町内
- ◆主催・問 愛姫行列実行委員会 ☎62-2640

## 三春桜歌謡祭

松村和子さんや美桜かな子さん・泰楽五郎さん・まえみつこさん・出光仁美さん出演による歌の共演が行われます。

- ◆日時 4月15日(日)
- ◆場所 三春交流館「まほら」
- ◆主催・問 三春桜歌謡祭実行委員会 ☎62-6282

## 花まつり・稚児行列

子どもの健やかな成長を願って行われている伝統的な行事です。稚児衣装をまとった子どもたちが行列を行います。

- ◆日時 5月5日(土)
- ◆場所 町内
- ◆主催・問 三春町各宗寺院和合会 ☎62-2756



MIHARU  
**愛姫**  
**生誕**  
1568  
2018  
**450th**  
anniversary

戦國の世で 伊達政宗を支え続けた 一人の女性

四季めぐる三春城下町スタンプラリー！特別展「陽徳院 愛姫」

連載 第四回 伊達家と愛姫

**愛姫の軌跡を辿る**

**2018**  
愛姫 YEAR!

その女性の名は「あいひめ」ではなく「めぐひめ」。

愛姫特設 WEB サイト



<http://miharu-megohime.com>

**第四回 伊達家と愛姫**

愛姫は、12歳（満11歳）で三春をたち、政宗の待つ米沢城へ嫁ぐこととなります。連載第4回目は、米沢城の伊達家と愛姫についてです。

**米沢城の愛姫と政宗**

天正7年（1579）の冬に伊達家に嫁入りした愛姫ですが、正式な婚礼は同年の正月といわれています。当時、米沢城には政宗の父・輝宗と、母で最上家出身の義姫と、政宗の1歳下の弟・小次郎がいました。また、政宗の祖母で岩城家出身の久保姫も存命でしたが、福島市杉目城（現在の県庁）に隠居していました。

そこで、政宗の教育係であった片倉小十郎の姉・喜多が愛姫の侍女となり、同様に政宗の師である虎哉宗乙らにより、愛姫は伊達家の嫁として徹底的に教育を受けたものと思われまます。

婚礼の年の夏、15歳になった政宗は、相馬氏との戦いで初陣を果たします。政宗の曾祖父・植宗は、子の晴宗との争いに敗れたため伊具郡丸森城（宮城県丸森町）に隠居しましたが、その死後、丸森周辺は相馬氏が支配していました。このため、輝宗と政宗は伊具郡内を断続的に転戦し、天正12年（1584）に田村清顕らの仲介で相馬氏と和睦し、旧領奪還に成功します。

同年秋、会津の芦名盛隆が家臣に殺されたため、その妻で輝宗の妹との間に前年生まれたばかりの亀王丸が、芦名家を継ぎました。そして、これにあわせるように輝宗も隠居し、18歳の政宗が家督しました。隠居した輝宗夫妻は、米沢城の西の館山城に移りますので、17歳の愛姫は、一国一城の主の妻として、伊達家の内政を任せられることとなります。

**愛姫キャラクター完成！**

町では、「愛姫の里三春」のイメージづくりと観光PR推進を目的に愛姫のキャラクターを制作しました。今後は、このキャラクターで「愛姫の里三春」のイメージづくりとPRを進めていきます。

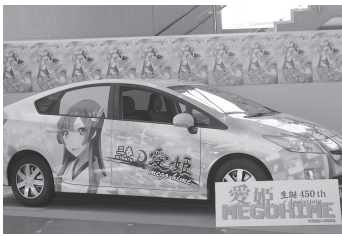


愛姫キャラクターデザイン  
**貞本義行×アラキマリ**

◆愛姫プロモーション映像

愛姫生誕450年のPV映像の制作にあたっては、愛姫のナレーションを声優の東山奈央さんに演じていただいています。愛姫特設ウェブサイトを（三春町公式チャンネル YouTube）や民放各社のテレビCM枠内で放送しています。ぜひ、ご覧ください。

▼特設サイト QRコード

公用車ラッピング  
町では、愛姫をPRするため、公用車を走る広告塔としてラッピングを行っています。

愛姫生誕 450 年記念

# 四季めぐる三春城下町 スタンプラリー

平成 30 年は、伊達政宗の正室である三春出身の愛姫（めぐひめ）生誕 450 年の年に当たります。愛姫が愛した「桜と歴史と文化の城下町三春」を里帰りした愛姫の気分が四季折々散策してみたいかでしょうか。

季節ごとの押印で、四季それぞれのイメージでデザインされた「愛姫オリジナルグッズ」を差し上げます。

パーフェクト賞を達成した方には

**愛姫タペストリー**をプレゼント！

スタンプラリー実施期間

2018 年 4 月  
～ 2019 年 3 月末まで

景品

季節ごとのイメージでデザインされた愛姫オリジナルグッズをその都度差し上げます。すべてのスタンプ押印をクリアし、見事パーフェクト賞を達成した方には愛姫タペストリーをもちろんプレゼントします。

参加方法

- 参加条件はスタンプラリーの台紙を持っていることです。カラーコピーなどの複製は認めておりませんのでご注意ください。
- 夏・秋・冬は「三春きたまち蔵（三春町字北町 10）」で押印のうえ景品をお渡します。
- 冬の押印時にすべての季節をクリアしていた場合は、その場で冬の景品とパーフェクト賞を差し上げます。

**春** 4 月 4 月は町内 3 か所+「花かご」の 4 か所押印、5 月・6 月は「花かご」での押印のみとなります。

5 月～6 月（花かご）

**夏** 7 月～9 月（三春きたまち蔵）

**秋** 10 月～12 月（三春きたまち蔵）

**冬** 2019 年 1 月～3 月（三春きたまち蔵）

※ 三春きたまち蔵は 4 月中オープン予定です。

- 春（4 月）については、町内 3 か所の桜の名所を回ってスタンプを押印。報告所の三春きたまち蔵「花かご」にて 3 か所のスタンプ押印を確認したら景品を入手することができます。  
※ 4 月のみ福聚寺、浪岡邸、王子神社すべてを巡っていないと景品を手に入れることはできませんのでご注意ください。
- 春の町内 3 か所の場所については（株）三春まちづくり公社発行の「三春桜浪漫紀行（桜マップ）」をご参考ください。



愛姫生誕 450 年記念

# 陽徳院 愛姫

いよいよ 4 月 7 日から愛姫の特別展が開催となります。今回の展示では、松島・瑞巖寺の陽徳院の木像や画像、宇和島伊達家に伝わる琵琶などのほかに、現在確認できる愛姫直筆の手紙 4 通のうち 3 通の原本と、1 通の写真を展示するなど、愛姫に関する資料を可能な限り集めました。また、展示解説や歴史講座も開催しますので、ぜひこの機会にご観覧ください。

- ◆ 日 時 4 月 7 日（土）～5 月 13 日（日）  
午前 9 時～午後 4 時 30 分※ 5 月 7 日は休館日
- ◆ 入 館 料 一般・大学生：500 円 小中高校生：250 円
- ◆ 展示解説 4 月 7 日・21 日、5 月 12 日（土）  
午後 2 時～3 時（入館料が必要です）

歴史講座

第 1 回：4 月 21 日（土）午前 10 時～午後 0 時「愛姫の時代」

第 2 回：4 月 28 日（土）午前 10 時～午後 0 時「愛姫の手紙」

場 所：歴史民俗資料館研修室、定員 30 名

※ 事前にお申し込みください。

申込・問 歴史民俗資料館 ☎ 62-5263 FAX 62-6953

問い合わせ先 産業課 商工観光グループ ☎ 62-3960 FAX 62-3300  
歴史民俗資料館 ☎ 62-5263 FAX 62-6953

# 三春ダムは今年で20歳！

三春ダムは、昭和43年の予備調査開始から30年の年月を経て、平成10年3月8日に当時の建設大臣や福島県知事、建設にご協力をいただいた地権者など約600名の参列のもと竣工式が行われ完成しました。

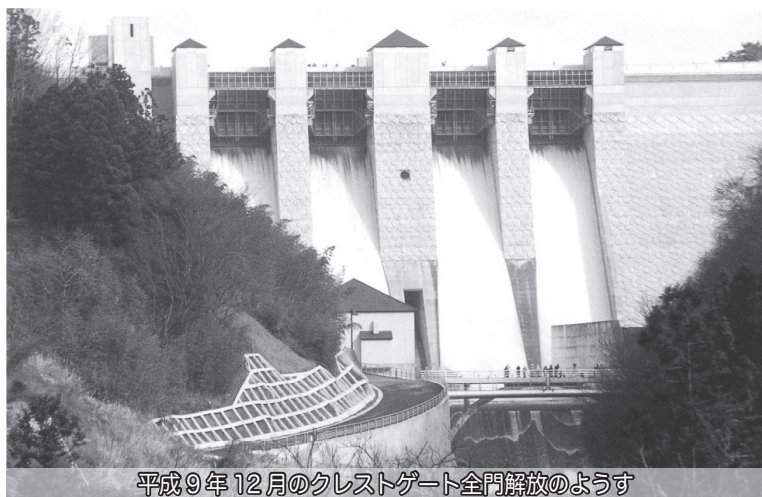
以来、地域の水がめや防災の要として、また水辺の憩いの場として多くの方々に親しまれてきました。

今年は、三春ダム完成20周年を記念して、色々なイベントが行われます。随時、広報みはるなどでお知らせいたしますので、ご期待ください。

## ◎ 三春ダム点検放流見学会

ダム完成後初となる非常用洪水吐（クレストゲート）からの点検放流を行います。併せて、放流の様子を間近で見られる見学会を開催します。ダム直下の見学は各日80名の限定となりますが、ダム堤体上などからの見学は自由です。

※ダム周辺の路上駐車はご遠慮ください。



平成9年12月のクレストゲート全門解放の様子

◆日時 4月21日（土）・22日（日）  
各日とも午後0時40分～3時

### ◆参加者募集等

- ◇募集人員 各日とも80名
- ◇募集期間 4月15日まで
- ◇応募方法 三春ダム管理所ホームページの「放流見学会申込み」よりメールをいただくか、チラシをダウンロードし、氏名、住所、電話番号、参加希望人数を記載のうえ三春ダム管理所までファックスしてください。

◇参加費 無料

## ◎ 三春ダム20周年記念ダムカード登場！

三春ダムでは20周年記念カードを4月1日から三春ダム資料館で配布しています。


### ▼三春ダム20周年記念カード



**DAM-DATA**

所在地：福島県田村郡三春町  
 河川名：阿武隈川水系大滝樹川  
 型式：重力式コンクリートダム  
 ゲート：コンジットラジアルゲート×1門  
 クレストラジアルゲート×4門  
 ジェットフローゲート×2門  
 ホロージェットバルブ×2基

堤高・堤頂長：65m・174m  
 総貯水容量：4,280万m<sup>3</sup>  
 管理者：国土交通省  
 本體工/完成年：1988/1998年  
 【平成30年3月をもって20周年】



**ランダム情報**

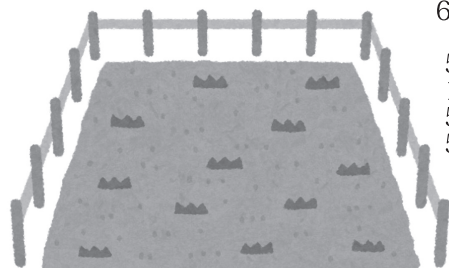
ダム堤体の左岸側には約2300本の桜が植えられた「さくらの公園」があり、国の特別天然記念物である三春滝桜（紅枝垂桜）とともに4月中旬には美しい花が咲き、多くの観光客が訪れる。

**こだわり技術**

三春ダムは平成29年度までに5度の特別防災操作（洪水時にダムから下流への放流を一時的に停止、または程度に少なくする操作）を実施し、下流河川の水位を低下させ洪水の被害軽減に寄与した。

問い合わせ先  
 三春ダム管理所  
 ☎ 62-3145  
 FAX 62-3170

▼問 税務課課税グループ  
 ☎ 62-18127  
 FAX 62-15155



▼縦覧できる方  
 固定資産税の納税者および納税者の委任状を持参した方（縦覧する方は、マイナンバーカード、運転免許証などの本人確認ができるものをお持ちください）。

▼時間 午前8時30分～午後5時15分

▼場所 役場1階税務窓口カウンター

▼縦覧期間 4月1日（日）～5月31日（木）

※日曜日の午後0時以降、土曜日および祝日を除きます。

い。土地・家屋価格等帳簿の縦覧を行いますので、ご自分の所有する土地・家屋の価格などについてご確認ください。

**平成30年度土地・家屋  
価格等帳簿の縦覧**

三春町中高生姉妹都市派遣事業

# アメリカ短期留学（サマーキャンプ）参加者募集

新たなる一歩！！アメリカ生活を体験してみよう！！



**ライスレイク**は  
とっても広い！！  
自然がいっぱい！！  
アメリカ初体験にはピッタリ！！  
治安が良く、やさしい人たちに囲  
まれ楽しいよ。  
アメリカ生活の体験や英語のレッ  
スン、周辺の観光を経験できます。



**楽しい！感動！！**



ちょっと自信をもって、ロサンゼルスで過ごしてみよう。  
ロサンゼルスエンジェルス球場での野球観戦・ディズニーランド観光で腕試し！！



- ▶ 実施日 8月1日（水）～10日（金）
- ▶ 申込受付期間 4月15日（日）～5月15日（火） ※先着順
- ▶ 参加費 13万円程度（詳細はお問い合わせください。）
- ▶ 申込方法 三春交流館「まほら」備え付けの申込用紙でお申し込みください。

申込・問い合わせ先 三春交流館「まほら」 ☎ 62-3837 FAX 62-4727

# 家屋にかかる平成30年度固定資産税 評価替えのお知らせ

固定資産税は、毎年1月1日現在に土地・家屋・償却資産を所有する方に納めていただく市町村税です。固定資産税の適正な課税のため、土地と家屋については、三年に一度、評価額の見直しを行う評価替えを実施しており、平成30年度は評価替えの年度にあたります。平成30年度の家屋にかかる評価替えについては、通常の評価替えの他、次のとおり評価額の見直しを行います。

## 【東日本大震災および原子力発電所事故による評価額の補正について】

平成23年3月に発生した震災および原発事故により、三春町においても全町的に大きな被害を受けました。三春町では総務省からの通知に基づき、震災当時に存在した家屋について、平成24年度評価替えから次のような補正を適用しました。

(1) 半壊以上の判定を受けた家屋の評価額

$$= A \text{ 予定価格} \times B \text{ 震災による損耗減点補正率} \times C \text{ 原子力災害による損耗減点補正率}$$

$$= A \times B \text{ (損壊の程度に応じた一定率)} \times C \text{ (0.70)}$$

(2) (1) 以外の全ての家屋の評価額

$$= A \text{ 予定価格} \times C \text{ 原子力災害による損耗減点補正率}$$

$$= A \times C \text{ (0.70)}$$

今回の評価替えでは、上記の補正について見直しを行います。

## ◆ B 震災による損耗減点補正率について

震災により半壊以上の災判定を受けた家屋について、損壊の程度に応じて一定の補正率を適用しています。震災から7年が経過し、修繕が進んでいる状況にあることから、補正率が適用された家屋の所有者に対し、平成29年10月6日付けで修繕状況調査を行いました。修繕状況により、補正率を次のように見直します。

年度	平成24年度～平成29年度(見直し前)		平成30年度～(見直し後)	
内容	被災程度に応じた補正率		① 未修繕	② 修繕済
減点補正率	全壊	木造:0.40 非木造:0.3895	これまでの補正率(左の表のとおり)を継続し適用します。	木造、非木造:0.90※
	大規模半壊	木造:0.55 非木造:0.5930		
	半壊	木造:0.75 非木造:0.7965		

※ 修繕が完了した家屋でも、震災前の状態へ完全に回復するには至らないことを考慮し、補正率0.90(減額割合10%)として評価額を算定します。

## ◆ C 原子力災害による損耗減点補正率について

平成24年度評価替え時点で存在した家屋については、これまで原子力災害による影響を考慮した減点補正率0.70(減額割合30%)を適用していました。このことについて、平成29年度までに住宅・生活圏・田畑の除染が全町で終了したことから、平成30年度評価替えより補正率を適用しないこととします。なお、近隣の自治体においても同様に適用が解除されます。

問い合わせ先 税務課 課税グループ ☎ 62-8127 FAX 62-5155



自衛隊入隊予定の渡邊響輝さん(前列中央)

2月22日、自衛隊入隊予定者激励会が町役場で開催されました。  
鈴木義孝町長、川野静生自衛隊福島地方協力本部長らが出席し、陸上自衛隊に入隊予定の渡邊響輝さん(田村高校)が入隊への決意を表明しました。  
三春町からはほかに平栗了さんも陸上自衛隊に入隊予定です。

**自衛隊入隊予定者を  
激励しました**

# 予防接種カレンダー

【町内の実施医療機関】

- 予防接種を受ける際は、医療機関への予約が必要です。(予約しないと受けられません。)
- 母子手帳(高齢者肺炎球菌の方は接種済証)と予防票をご持参ください。予防票を紛失された場合は保健福祉課へご連絡ください。
- 健康上の理由等により、県内で予防接種を受けることができない方は助成制度がありますので、事前に保健福祉課へご相談ください。

所在地(三春町) 名称	電話番号 ※要予約	実施日時(祝日休日は除く)		受付時間	受けられる予防接種												
		曜日	月～土		BCG	不活化ポリオ	四種混合(DPT-IPV)	麻しん混合	日本脳炎	二種混合(OT)	ヒブ	小児用肺炎球菌	水痘	B型肝炎	任意接種 ロタウイルス おたふくかぜ	高齢者肺炎球菌	
字六升50 町立三春病院	62-3131	内科 (高校生以上) 小児科 (中学生以下)	月～土 (木曜 午前のみ、第3木曜 休診) 水曜 午前のみ 土曜 午後のみ	9:00～11:30 14:00～16:00	/	/	/	/	○	/	/	/	/	/	/	/	○
字荒町138 春山医院	62-3239	月～土 (水・土は午前のみ)	月～土	9:00～11:30 14:00～16:30	○	○	○	○	○	○	○	○	○	○	○	○	○
字中町28 矢吹医院	62-3015	月～土 (土・休前日は午前のみ)	月～土	9:00～11:30 14:30～16:30	○	○	○	○	○	○	○	○	○	○	○	○	○
字御免町179 西山医院	62-2473	月・火・木・土 (祝日を除く)	月・火・木・土	9:00～12:00 15:30～17:00	/	/	/	/	○	○	○	○	○	○	○	○	○
担橋2-1-2 雷クリニック	62-6333	月～土(水・土は午前のみ) ※なるべく午後を受診してください。	月～土	9:00～11:00 14:00～17:30	/	/	/	/	○	○	○	○	○	○	○	○	○
字中町1-1 石川医院	62-2630	月～土 (水・土は午前のみ)	月～土	9:00～12:00 14:00～17:00	/	/	/	/	○	○	○	○	○	○	○	○	○
大字貝山字岩田86-2 のざわ内科クリニック	61-1500	月～土 (水・土は午前のみ)	月～土	8:30～12:00 14:00～17:00	○	○	○	○	○	○	○	○	○	○	○	○	○
字大町32 みはるき番館1階 せんざき医院	61-2777	月～土 (水・土は午前のみ)	月～土	8:30～11:30 14:30～17:00	○	○	○	○	○	○	○	○	○	○	○	○	○
大字貝山字岩田86-1 むとう整形外科クリニック	61-1600	月～土 (水・土は午前のみ)	月～土	9:00～12:00 14:00～18:00	/	/	/	/	○	○	○	○	○	○	○	○	○

## 【町外の実施医療機関】

県内のほとんどの医療機関で予防接種を受けることができます。実施日時は、直接医療機関へお問い合わせください。

## 学童期以降の予防接種対象者

平成30年4月1日より、予防接種対象者になっている方には、個別にお知らせしています。接種期限がありますので、早くに接種を済ませましょう。  
 ※ お知らせが届かない方、予防票がない方、都合により県外で接種を受ける方は、保健センターまでご連絡ください。

## ▼ 学童期以降の予防接種対象者

予防接種名	接種対象者
DT二種混合(三種混合1期)	11歳以上13歳未満 ※ 小学6年生へ個別通知します。
日本脳炎1期	9歳以上13歳未満 ※ 小学4年生へ個別通知します。
日本脳炎特別措置	①平成9年4月2日から平成19年4月1日生まれで、20歳未満の未接種者。 ②平成19年4月2日から平成21年4月1日生まれで、平成22年3月31日まで1期が終了していない9歳以上13歳未満の方。
高齢者肺炎球菌	平成30年度に65歳、70歳、75歳、80歳、85歳、90歳、95歳、100歳となる方 ※ 対象者へ個別通知します。(詳しくは15ページをご覧ください。)

# 乳幼児健診カレンダー

◆実施日は対象人数により変動する場合があります。詳細は毎月の広報みはるや個別通知でご確認ください。

平成30年度 健康カレンダー  
 保健福祉課 健康づくりグループ  
 ☎62-5110 FAX 62-0202

## 3～4か月児

場所：保健センター

持参品  
 母子手帳、問診票  
 こどもノート、バスタオル

内容  
 町の母子保健サービズ説明  
 離乳食教室、むし歯予防教室  
 保護者同士の交流○身体計測  
 内科診察、股関節脱臼診察  
 育児・栄養相談

実施日 対象者

4月17日(火)	平成29年12月11日～ 平成30年1月10日生
5月15日(火)	
6月26日(火)	
7月17日(火)	
8月21日(火)	
9月18日(火)	
10月16日(火)	個別にお知らせします
11月20日(火)	
12月18日(火)	
1月15日(火)	
2月19日(火)	
3月12日(火)	

## 9～10か月児

場所：町立三春病院

持参品  
 母子手帳、問診票  
 こどもノート、バスタオル

内容  
 保護者同士の交流  
 身体計測  
 内科診察  
 歯科指導・育児・離乳食相談

実施日 対象者

4月25日(水)	平成29年6月1日～ 7月31日生
6月27日(水)	8月1日～ 9月9日生
7月25日(水)	9月10日～ 10月31日生
9月26日(水)	11月1日～ 11月30日生
10月31日(水)	12月1日～ 12月31日生
11月28日(水)	平成30年1月1日～ 1月31日生
12月19日(水)	2月1日～ 2月28日生
1月30日(水)	3月1日～ 4月1日生
2月27日(水)	4月2日～ 4月30日生
3月20日(水)	5月1日～ 5月31日生

## 1歳6か月児

場所：保健センター

持参品  
 母子手帳、問診票、こどもノート  
 歯ブラシ、コップ、タオル

内容  
 保護者同士の交流  
 身体計測  
 内科診察、歯科診察  
 歯みがき、フッ素塗布  
 歯みがき・育児・栄養相談

実施日 対象者

4月19日(木)	平成28年9月1日～ 9月30日生
5月17日(木)	10月1日～ 11月7日生
6月28日(木)	11月8日～ 11月30日生
7月19日(木)	12月1日～ 12月31日生
8月23日(木)	平成29年1月1日～ 1月31日生
9月20日(木)	2月1日～ 2月28日生
10月18日(木)	再来設定日
11月22日(木)	3月1日～ 4月30日生
12月20日(木)	5月1日～ 5月31日生
1月17日(木)	再来設定日
2月21日(木)	6月1日～ 7月31日生
3月14日(木)	8月1日～ 8月31日生

## 3歳児

場所：保健センター

持参品  
 母子手帳、問診票、こどもノート  
 尿、歯ブラシ、コップ、タオル

内容  
 保護者同士の交流  
 身体計測  
 内科診察、歯科診察○尿検査  
 染め出し、歯みがき、フッ素塗布  
 歯みがき・育児・栄養相談

実施日 対象者

4月18日(水)	平成27年1月1日～ 1月31日生
5月16日(水)	2月1日～ 2月28日生
6月20日(水)	3月1日～ 4月1日生
7月18日(水)	4月2日～ 4月30日生
8月22日(水)	5月1日～ 5月31日生
9月19日(水)	6月1日～ 6月30日生
10月17日(水)	7月1日～ 7月31日生
11月21日(水)	8月1日～ 8月26日生
12月19日(水)	8月27日～ 9月30日生
1月16日(水)	10月1日～ 11月9日生
2月20日(水)	再来設定日
3月13日(水)	11月10日～ 12月31日生

## 集団健(検)診カレンダー

◆ けんしん対象者の方へ 『三春町成人けんしんのご案内』を送付します。

けんしん対象の方に4月中旬に、「**受診録**」「**三春町成人けんしんガイド**」を同封した案内(黄緑色の封筒)や**受診券(ハガキ)**をお送りします。事前に内容を確認し受診の準備をしてください。

\* ご案内しているけんしんは、がん検診・特定健診・後期高齢者健診・県民健康調査健診です。

◆ **総合集団健診日程表**  
受付時間 午前7時30分～9時

実施日	会場	対象地区
5月7日 月	保健センター	荒町・北町
5月8日 火	保健センター	大町・新町
5月9日 水	保健センター	中町・八幡町
5月10日 木	保健センター	下舞木3区・4区
5月11日 金	岩江センター	下舞木1区・2区
5月14日 月	八島台集会所	八島台
6月13日 水	中郷地区交流館	過足・善沢・蛇石・滝・梨原・狐田・楲原・根本
6月14日 木	御沢地区公民館	平沢2区・御祭・七草木
6月15日 金	沢石会館	青石・美沢・富沢
6月17日 日	保健センター	全地区
6月18日 月	保健センター	元町・栄町・平沢1区
6月19日 火	岩江センター	上舞木
6月20日 水	岩江センター	山田
6月21日 木	中妻地区公民館	鷹巣・斎藤・沼沢・西方
6月22日 金	栗田地区交流館大平荘	熊耳・北成田・南成田・庄司
6月23日 土	保健センター	込木・芹ヶ沢・貝山

※ 対象地区以外でも都合の良い日を選び、予約なしで受診できます。

◆ **社会保険被扶養者の皆様へ(40歳から74歳までの方)**  
社会保険等の被扶養者(家族)の方は、三春町集団けんしんで「特定健康診査」を受けることができます。受診の際は「**特定健康診査受診券**」と「**保険証**」をご持参ください。受診券についてはご加入の保険者へお問い合わせください。

◆ **子宮頸がん検診・骨粗しょう症検診・乳がん検診日程表**

子宮頸がん検診・骨粗しょう症健診			
実施日	会場	受付時間	対象地区
5月18日(金)	岩江地区防犯コミュニティセンター	午前8時30分～9時30分	岩江
6月29日(金)	保健センター	午後1時30分～2時	新町・八島台
		午前8時30分～9時	沢石・栗田・御沢・中妻・中郷
		午前9時30分～10時	大町・中町・八幡町・荒町・北町
乳がん検診			
実施日	会場	集合時間	その他
5月16日(水)	岩江地区防犯コミュニティセンター	午前9時	<b>完全予約制</b> ご希望の日時をご予約ください。
5月20日(日)		午前10時	○保健センター
6月2日(土)	保健センター	午後1時30分	☎ 62-5110
6月3日(日)		午後2時30分	☎ 62-3166
6月9日(土)		のいずれか	FAX 62-0202

※ 平成29年度対象で未受診の方も受診できます。お問い合わせください。

## 保健センター—開放日

▶ **時間** 午前9時～午後0時  
▶ **場所** 保健センター 多目的ホール  
※ 日程および内容は変更になる場合がありますので、毎月の広報みはるをご確認ください。

月日	内容	月日	内容	月日	内容	月日	内容
4月 17日(火)	おやつやさん	7月 17日(火)	おやつやさん	10月 16日(火)	おやつやさん	1月 15日(火)	おやつやさん
5月 15日(火)	おやつやさん	8月 21日(火)	おやつやさん	11月 20日(火)	おやつやさん	2月 19日(火)	おやつやさん
6月 26日(火)	離乳食講座	9月 18日(火)	離乳食講座	12月 18日(火)	離乳食講座	3月 12日(火)	おやつやさん

◆ **各集団検診の対象年齢・負担金**

検診項目	対象年齢	負担額
後期高齢者健康診査	受診日75歳～	無料
国保特定健康診査	40～74歳	無料
県民健康調査健診	19～39歳	1,000円 (三春町検診参加者は無料)
肝炎ウイルス検査	40歳～	無料
大腸がん検診	40歳～	500円
前立腺がん検診	50歳～(男性)	500円
結核・肺がん検診	40歳～	無料
胃がんリスク(ABC)検診	20歳～79歳	500円
子宮頸がん検診	20歳～(偶数年女性)	500円
骨粗しょう症検診	40,45,50,55,60,65,70歳(女性)	500円
乳がん検診	40歳～(偶数年女性)	500円

※ 70歳以上は全て無料

● 世帯全員が非課税世帯の方は、事前の申請により負担金が免除になります。保健福祉課にお申し込みください。詳しくは「三春町成人けんしんガイド」をご覧ください。

◆ 保健センター開放日ではどんなことができるの!?

- ① 広いホールでのびのび体操・遊び
- ② みんなで楽しくおしゃべりタイム
- ③ 子どもの成長を子ども用の体重計でチェック
- ④ 窓口では健康・福祉など様々な相談ができますので、お気軽にご利用ください。

# 平成30年度 町税等 納期限一覧表

後期高齢者医療保険料 介護保険料

納期限 \ 税目	町県民税	固定資産税	軽自動車税	国民健康保険税	後期高齢者医療保険料	介護保険料
平成30年 5月31日 (木)		<b>1 期</b>	<b>全期</b>			
7月 2日 (月)	<b>1 期</b>					
7月31日 (火)		<b>2 期</b>		<b>1 期</b>		<b>1 期</b>
8月31日 (金)	<b>2 期</b>			<b>2 期</b>	<b>1 期</b>	<b>2 期</b>
10月 1日 (月)				<b>3 期</b>	<b>2 期</b>	<b>3 期</b>
10月31日 (水)	<b>3 期</b>			<b>4 期</b>	<b>3 期</b>	<b>4 期</b>
11月30日 (金)				<b>5 期</b>	<b>4 期</b>	<b>5 期</b>
12月25日 (火)		<b>3 期</b>		<b>6 期</b>	<b>5 期</b>	<b>6 期</b>
平成31年 1月31日 (木)	<b>4 期</b>			<b>7 期</b>	<b>6 期</b>	<b>7 期</b>
2月28日 (木)		<b>4 期</b>		<b>8 期</b>	<b>7 期</b>	<b>8 期</b>
4月 1日 (月)				<b>9 期</b>		<b>9 期</b>

★ 町税等・後期高齢者医療保険料・介護保険料の納期は口座振替、納付書払いの方の納期です。

- ◆ 納期限を過ぎて納めた場合は、法令の定めるところにより、延滞金を納めていただくことになります。
- ◆ また、督促状発付の日から起算して10日を経過しても納付されない場合は、法の定めるところにより差押えなどの滞納処分を受けることとなりますのでご注意ください。

問い合わせ先 税務課 課税グループ ☎ 62-8127 FAX 62-5155  
 収納グループ ☎ 62-2136 FAX 62-5155

# こころの健康相談会

がんばりすぎていませんか？眠れていますか？

今はストレスの多い時代です。ストレスからくる不眠や不安、気分の落ち込みや人間関係の悩みなど、心身の不調を訴える方は少なくありません。

町では、医師・臨床心理士による「こころの健康相談会」を、右記の日程で開催します。一人で悩まず、この機会に専門スタッフに相談してみませんか。もちろん、ご本人だけでなく、ご家族等からの相談にも対応いたします。相談は無料（完全予約制）、秘密は厳守します。

なお、次の日程以外でも相談は可能です。まずは、保健師までご連絡ください。

※ 予約制です。

相談ご希望の方はご連絡ください。

※ 日程は変更になる場合があります。

毎月の広報みはるでご確認ください。

## ▼ 相談会日程

相談日	会場	受付時間	相談員
平成30年4月19日(木)	保健センター 相談室	9時30分～12時	臨床心理士
5月17日(木)		9時30分～12時	臨床心理士
6月13日(水)		14時～16時30分	医師
7月19日(木)		9時30分～12時	臨床心理士
8月23日(木)		9時30分～12時	臨床心理士
9月20日(木)		9時30分～12時	臨床心理士
10月31日(水)		14時～16時30分	医師
11月22日(木)		9時30分～12時	臨床心理士
12月20日(木)		9時30分～12時	臨床心理士
平成31年1月17日(木)		9時30分～12時	臨床心理士
2月13日(水)		14時～16時30分	医師
3月14日(木)		9時30分～12時	臨床心理士

## 平成30年度 三春町成人けんしんについて

◎ 胃がん検診が変わります！

☆ 50歳以上2年に1度内視鏡検査に！  
内視鏡検査は直接胃の粘膜を観察する方法で、胃がんの80パーセントは内視鏡検査で見えられています。

X線検査より多くの早期がんも発見でき、内視鏡で切除できるがんの5年生存率はほぼ100パーセントと言われています。

▼ 対象者 50歳以上偶数年齢の方

▼ 自己負担 3,000円  
(国保加入者1,000円)

▼ 受診方法 個別検診  
(指定医療機関)

※ 詳しくは個別通知をご覧ください。

◎ 胃がんリスク検査(ABC) 検診

「胃がんリスク検査」とは胃がんの原因の多くを占める「ピロリ菌」の感染の有無と、感染による胃粘膜の状態について血液検査で調べる方法です。結果は、胃がんの危険度により分けられ、胃がん予防に役立ちます。

▼ 対象者 20歳～79歳(生涯に1回)

▼ 自己負担 500円

▼ 受診方法 総合集団健診  
または個別検診

または個別検診



## 高齢者肺炎球菌ワクチンを 受けましょう

肺炎球菌ワクチンとは、高齢者の肺炎の原因となる病原体の中で最も頻度が高い「肺炎球菌」による肺炎を予防するワクチンです。

肺炎のすべてを予防するワクチンではありませんが、接種すると、重症化の防止や、肺炎球菌が引き起こす呼吸器感染症の他、副鼻腔炎、中耳炎、髄膜炎などの予防効果があります。

対象となる方へは予診票を郵送いたしますので、中身をご確認ください。

## ▼ 平成30年度の対象者

平成30年度助成対象の生年月日	対象の年齢
昭和28年 4月 2日～昭和29年 4月 1日	65歳
昭和23年 4月 2日～昭和24年 4月 1日	70歳
昭和18年 4月 2日～昭和19年 4月 1日	75歳
昭和13年 4月 2日～昭和14年 4月 1日	80歳
昭和 8年 4月 2日～昭和 9年 4月 1日	85歳
昭和 3年 4月 2日～昭和 4年 4月 1日	90歳
大正12年 4月 2日～大正13年 4月 1日	95歳
大正 7年 4月 2日～大正 8年 4月 1日	100歳

※ これまでに高齢者肺炎球菌ワクチンを受けたことがある方は対象となりません。

## ▼ 接種方法

▽ 接種回数 1人1回

▽ 実施期間 平成30年4月1日(日)～平成31年3月31日(日)

▽ 実施医療機関 県内各医療機関(事前に医療機関への予約が必要です)

▽ 接種の際は予診票をご持参ください。

▽ 接種料金 1,000円

# 住宅用太陽光発電システムなどの設置費の一部を助成します

町では地球温暖化対策の観点から、環境負荷の少ない持続可能なまちづくりを推進するため、自らが居住する住宅に新エネルギー設備（太陽光発電システム、蓄電池システム）を導入する方に設置費等の一部を補助金として助成します。助成を希望する方は、必ず設置前に申請を行い、交付決定を受けてから工事を行ってください。

## 補助対象となる新エネルギー機器および補助金額

※補助金額が変更になりました。

### ◆ 太陽光発電システム

住宅用の太陽光発電システムで、電力会社と電力受給契約を締結するもの。太陽電池モジュールの公称最大出力合計値、またはパワーコンディショナの定格出力合計値のいずれかが、10kW未滿（増設の場合は既設分も合わせて10kW未滿）のもの。未使用品に限ります。

◇ 補助金額 太陽電池モジュール 1kW 当たり 15,000 円（上限 75,000 円）※ 千円未滿は切り捨て

### ◆ 蓄電池システム

住宅への設置に適した定置用リチウムイオン蓄電池で、蓄電池部に加え、インバータ、パワーコンディショナ等の電力変換装置を備えたシステムとして一体的に構成されているもの。未使用品で、蓄電容量が 1kWh 以上のものに限ります。

◇ 補助金額 蓄電容量 1kWh 当たり 30,000 円（上限 300,000 円）

## 補助対象となる方

- ◇ 自ら居住するまたは居住しようとする町内の住宅に機器を設置する方
- ◇ 町税などを滞納していない方（申請者と同一世帯と認められる方を含む）
- ◇ 以前に同一の種類の機器に対する町の補助金、交付金その他これに類するものの交付を受けていない方
- ◇ 電力事業者と電力受給契約を締結する方（太陽光発電システム）

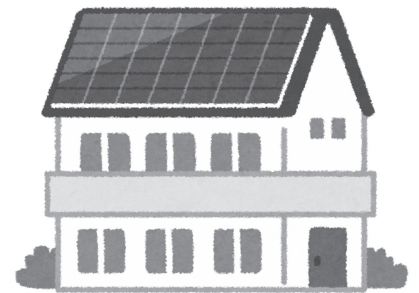
## 募集期間

平成 30 年 4 月 2 日（月）から平成 31 年 1 月 31 日（木）

※ 平成 31 年 3 月 29 日（金）までに事業を完了し、実績報告書を提出できるように申請してください。年度内に実績報告書が提出できない場合は、補助金の対象となりませんのでご注意ください。

## 補助予定件数

太陽光発電システム 30 件程度／蓄電池システム 5 件程度



## 事業実施にあたっての注意事項

- ◇ 必ず設置前に申請を行い、交付決定を受けてから工事を行ってください。
- ※ 申請する前に設置工事を着手した場合やすでに設置が終わっている場合は交付対象となりませんのでご注意ください。
- ※ 新築住宅および既存住宅の場合は設置工事着手前、建売住宅の場合は引渡しおよび電力受給開始の前に申請する必要があります。必ず交付決定を受けてから設置工事に着手、または建物の引渡しを行ってください。
- ◇ 平成 31 年 3 月 29 日（金）までに工事を完了し、実績報告書を提出してください。
- ※ 詳しくは、町ホームページをご覧ください。お問い合わせください。

問い合わせ先 住民課 生活環境グループ ☎ 62-2147 FAX 62-5155

沢石会館開催の「にこにこ元気塾」に参加された皆さん



渡辺美和子さん (富沢)

健康づくりや学習会をとおしての勉強など大切と感じています。  
にこにこ元気塾の仲間や職員の方々はとても明るく元気です。私も元気をもらっています。



吉田信子さん (実沢)

今年の1月からにこにこ元気塾に入会しました。  
自宅ではできない運動など行い、講師や仲間の皆さんの笑顔でとても元気になります。入会して良かったと感じています。



岩崎京子さん (実沢)

今年度より入会しました。週に一度、運動や脳のトレーニング等を行い、仲間の皆さんの元気と笑顔をもらって、毎回楽しく参加しています。

# にこにこ 元気塾 通信

にこにこ元気塾は、町内在住の65歳以上の元気な方が各地区に集まり、健康維持のため、運動や口腔、栄養の指導を専門の先生に行っていただいています。

また、高齢者の健康や、生きがいづくり活動を通しての介護予防を目的とした「三春町高齢者社会参加ポイント制度」の対象となります。



今月の「にこにこ元気塾」地区別開催日一覧

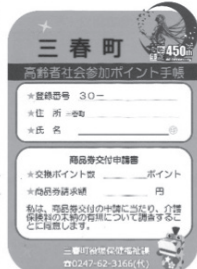
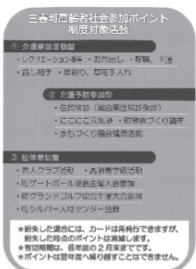
地区	会場	曜日	開催日
岩江	岩江地区防災コミュニティセンター	月	2・9・16・23日
中妻	中妻地区公民館	火	3・10・17・24日
要田	要田交流館大平荘		
三春	保健センター 八島台集会所	水	4・11・18・25日
沢石	沢石会館	木	5・12・19・26日
御木沢	駅前集会所	金	6・13・20・27日
中郷	中郷地区交流館		



申込・問  
社会福祉協議会  
FAX 62-18640  
62-13950

にこにこ元気塾の申込みは電話でも可能です。  
見学も随時行っていますので、お待ちしております。

▼ ポイント手帳



▶ 問

保健福祉課 高齢者福祉グループ  
☎ 62-3166 FAX 62-0202

- ▼ 登録方法  
保健センター窓口にて申請できます。電話での申込みも可能です。  
※29年度に登録された方の申請は不要です。
- ▼ 対象者  
三春町に住所があり、65歳以上で要介護認定を受けていない方。  
※要支援の方は対象となります。
- ▼ 対象事業  
● 老人クラブの活動  
● 介護施設のボランティア活動  
● 町主催の健康づくり講座  
● まちづくり協会主催健康活動 など

平成30年度  
高齢者社会参加ポイント制度  
4月より始まりです

## 行政組織の改正について

平成30年4月から、行政組織の一部を改正しました。

除染対策課については、住宅等の除染が完了したことから廃止し、これまでの業務のうち、仮置き場の管理や放射性物質の情報提供に関することは住民課、ため池放射性物質対策や森林再生事業等の農林業に関することは産業課において担当することになりました。

また、町づくりの指針となる長期計画の管理や企画業務、行財政改革等を推進するため、企画政策課を新設しました。

今後も適宜見直しを行い、効率的・効果的な行政運営を目指してまいります。

問 総務課 庶務グループ ☎ 62-2111 FAX 61-1110

# 三春の教育情報ステーション

## 小学校 125 名、中学校 136 名が新しい門をくぐります

### ◆ 町立小中学校の概要(3月7日現在)

学校名	校長名	児童数	内新入学	学校名	校長名	児童数	内新入学
三春小学校	箭内 良一	293	46	沢石小学校	御代田光史	45	10
岩江小学校	遠藤 俊一	236	44	要田小学校	大槻 貴	47 (31)	6 (6)
御木沢小学校	宗形 祐司	69	6	学校名	校長名	生徒数	内新入学
中妻小学校	市川 潤一	52	8	三春中学校	佐藤 和典	323	93
中郷小学校	佐藤 千昭	79	11	岩江中学校	角田 健司	128	43

※ 要田小 ( ) 内の数字は三春町住所の児童数です。

※ 登下校に慣れない新入生の安全確保のため、地域の皆様の愛の一声をお願いします。

## 都道府県対抗全日本中学生女子ソフトボール大会出場

祝

### 三春中学校 2年 佐藤美由さん

#### 福島県代表に選抜

三春中学校 2年佐藤美由さんが、3月25日から大阪府大阪市セレッソパーク舞州で開催された、都道府県対抗全日本中学生女子ソフトボール大会の福島県代表に選抜されました。

3月7日には、三春町役場にて、町長より激励金が贈呈されました。佐藤さんの今後ますますの活躍を期待しています。



町長より激励金を贈呈された三春中学校 2年佐藤美由さん (左)

## 中学校で卒業式が行われました

3月13日、三春中・岩江中で卒業式が行われました。1・2年生、来賓、保護者、教職員が見守る中、卒業生たちは3年間の想いを胸に、立派に巣立っていきました。



集合写真 (岩江中学校)



式歌のようす (三春中学校)



卒業生見送りのようす (三春中学校)

地域の子どもは地域のみんで育てましょう！

新たな謎を解き明かせ！

# リアル宝さがしゲーム コード F-8 が始まっています



福島県内を舞台としたリアル宝さがしゲーム、コードFシリーズが、3月17日から始まっています。(一部エリアは4月27日から)

8回目となる今回のコードF-8は、三春町を含めた県内33市町村がエリアとなります。

三春エリアの報告所は、三春なかまち蔵の一ノ蔵「花かご」(三春町字中町4番地)です。報告所で報告いただいた際は、三春町の景品を、受け取ることができます。

ぜひ、この機会に三春エリアの新たな謎を解いてみませんか。

三春町の景品は  
愛姫生誕450年トートバッグです！



問い合わせ先 産業課 商工観光グループ ☎ 62-3960 FAX 62-3300

## おたふくかぜワクチン・ロタウイルスワクチンの 接種費用の助成をします！

### ◎ おたふくかぜワクチン

おたふくかぜのムンプスウイルスが体内に入ると、耳の周辺が腫れて高熱が出る流行感染症です。

ワクチンの種類	助成額上限 (一人1回)	助成回数	対象年齢
おたふくかぜ	4,000円	1回	満1歳～6歳(就学前までに)

※ 接種日は平成30年4月1日以降の方に限ります。

### ◎ ロタウイルスワクチン

ロタウイルス感染症は、乳幼児や子どもに多く見られる急性胃腸炎を引き起こす感染症です。ワクチンの種類が2種類あり、それぞれで接種対象者や回数が異なります。

ワクチンの種類	助成額上限 (一人1回)	助成回数	対象年齢
ロタリックス	6,000円	2回	▷ 1回目 生後6週間から20週0日までに1回 ▷ 2回目 4週間あけて24週0日までに1回
ロタテック	4,000円	3回	▷ 1回目 生後6週間から24週0日までに1回 ▷ 2回目 1回目接種から4週あけて28週0日までに1回 ▷ 3回目 2回目接種から4週あけて生後32週0日までに1回

※ 接種日は平成30年4月1日以降の方に限ります。

### ◎ 助成方法

おたふくかぜワクチンとロタウイルスワクチンは法定外の予防接種(任意接種)です。接種する際は、かかりつけ医とご相談ください。

なお、助成方法等については、下記までお問い合わせください。

詳しくはこちら 保健福祉課 健康づくりグループ  
問い合わせ先 ☎ 62-5110 FAX 62-0202

## 「食改のおやつやさん」

三春町食生活改善推進員は、子どものために手作りのおやつを提供しています。

今までに「桜もち」や「かぼちゃ餅」など身近な食材を使った体に良いおやつを作っています。

また食生活改善推進員から、子どもの健やかな成長に向けてどんな食事作りをすればいいかなどいろいろなお話が聞けます。

ぜひ参加してみませんか。

4月のおやつやさんは  
4月17日(火) 午前11時～

- ▶ 参加費 一家族 100円
- ▶ 場所 保健センター

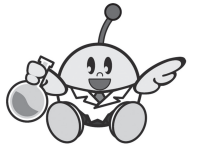
メニューは  
何がでるかお楽しみ！



問い合わせ先  
保健福祉課 健康づくりグループ  
☎ 62-5110 FAX 62-0202



# 環境創造センターだより



**研究の現場を見てみよう!** 環境創造センターで行っている研究内容について紹介します。今回は福島県環境創造センター研究部の井上広海さんです。

## ○ 放射性物質の分析手法に関する検討

私が所属する研究部の放射線計測グループでは、東京電力福島第一原子力発電所の事故により放出された放射性物質の調査を効率よく行うため、空間線量率や放射性物質濃度の分析手法について検討を行っています。

特にトリチウムについては、自然界にも存在する放射性物質ですが、汚染水から取り除くことが技術的に難しいため、原発敷地内に設置された汚染水タンクに、除去されないまま貯蔵されたトリチウムがきちんと封じ込められていること（周囲の環境に影響が出ていないこと）を継続して確認していく必要があります。このため、皆様に対して今後も正確な情報が提供できるよう、新しい分析装置を使用したトリチウム分析の検討等を進めています。



トリチウム電解濃縮装置



◎ 福島県環境創造センター研究部  
副主任研究員 井上広海さん

出身は郡山市ですが、恥ずかしながら三春町はピーマンが有名だということを、センターに勤務してから初めて知りました。子どもの頃からピーマンが好きなので、グルメンチがお気に入りです。

## 環境創造センター企画課からのお知らせ

### ○ 福島県環境アドバイザー派遣制度

市町村、公民館、事業所、学校、自治会等が開催する環境保全に関する講演会、研修会等に専門家を派遣します。講師の費用はかかりません。詳しくは企画課までお問い合わせください。

▶ 主な講演分野 地球環境、エネルギー、環境マネジメント、水環境、大気環境、自然、廃棄物

### ○ せせらぎスクール参加団体募集

学校や市民団体等を対象に、身近な河川で「水生生物による水質調査」を行う「せせらぎスクール」を募集します。調査に必要なテキスト等を支援するほか、水生生物調査に関心がある方を対象とした講習会を実施します。詳しくは企画課までお問い合わせください。

▶ 問 環境創造センター企画課 ☎ 61-6128

## コミュタン福島 4月のイベント情報

開催日	イベント名
3日(火)・4日(水)・5日(木)	「飛ぶ種の模型を作ろう」(1日4回)
7日(土)・8日(日)	「紙すきを体験しよう」(1日4回)
	「ペーパークイリングにチャレンジ～使わなくなった紙でアートしよう～」(1日3回)
14日(土)・15日(日)	「燃料電池を体験しよう」(1日3回)
	「マイクロスコープで神秘の世界を見てみよう」(1日4回)
21日(土)・22日(日)	「ペットボトルで霧箱を作ろう」(1日3回)
	「ペットボトルでおもちゃを作ろう」(1日4回)
28日(土)・29日(日)・30日(月)	「身の周りの放射線を測定してみよう」(1日4回)
	「とっともすぞい磁石の秘密」(1日3回)

### ▶ 開催時刻

- ▷ 1日4回  
午前10時30分、午後0時30分、  
午後1時30分、午後3時
- ▷ 1日3回  
午前11時15分、午後0時45分、  
午後2時15分

イベントの詳細はコミュタン福島ホームページをご覧ください。  
<http://www.com-fukushima.jp/>

**環境創造シアター 国立科学博物館番組上映 人類の旅/海の世界連鎖** ※ 土日祝日および学校長期休暇中の上映となります。

環境創造センターまで町営バス（三春の里コース）が運行しています。

詳しくは12月に配付した「三春町町営バス時刻表（平成30年1月4日改正）」をご覧ください。

問い合わせ先 福島県環境創造センター 総務企画部 企画課 ☎ 61-6129 FAX 61-6119  
住民課 生活環境グループ ☎ 62-2147 FAX 62-5155



# 環境放射線量測定値をお知らせします

## ● 町内小中学校等・主な施設・都市公園等の環境放射線量測定値

現在、町で独自に測定している小中学校、保育所、幼稚園、主な施設や都市公園の環境放射線量測定値をお知らせします。

※ 町内小中学校等・主な施設の環境放射線量の測定は、地上1メートルで計測しています。

※ 町内小中学校等の空間線量測定結果のかつこ内は室内の数値です。

※ 平成29年4月から都市公園等の空間線量測定は、偶数月のみとなります。

※ 都市公園等空間線量測定結果の施設3、6、10には砂場がありません。

### ◆ 町内小中学校等の空間線量測定結果

No.	測定施設	測定値	
		平成30年 2月6日	平成30年 3月6日
1	三春小学校	0.09 (0.08)	0.10 (0.09)
2	岩江小学校	0.07 (0.08)	0.08 (0.09)
3	御木沢小学校	0.08 (0.09)	0.09 (0.08)
4	中妻小学校	0.11 (0.07)	0.11 (0.08)
5	中郷小学校	0.07 (0.10)	0.08 (0.09)
6	沢石小学校	0.08 (0.09)	0.09 (0.08)
7	要田小学校	0.07 (0.08)	0.08 (0.09)
8	三春中学校	0.08 (0.10)	0.09 (0.10)
9	岩江中学校	0.09 (0.11)	0.11 (0.10)
10	岩江幼稚園	0.08 (0.08)	0.09 (0.07)
11	中郷幼稚園	0.10 (0.09)	0.11 (0.08)
12	第一保育所	0.09 (0.07)	0.10 (0.08)
13	第二保育所	0.09 (0.05)	0.11 (0.05)
14	北保育所	0.08 (0.09)	0.09 (0.08)
15	三春幼保園	0.10 (0.07)	0.10 (0.07)

### ◆ 主な施設の空間線量測定結果

No.	測定施設など	測定値	
		平成30年 2月8日	平成30年 3月8日
1	JA御木沢センター	0.16	0.20
2	七草木集会所	0.11	0.10
3	田村西部環境センター	0.16	0.17
4	垢潜集落センター	0.12	0.12
5	実沢5区集会所	0.10	0.09
6	南成田集会所	0.10	0.10
7	要田交流館大平荘	0.13	0.13
8	三春浄水場	0.11	0.11
9	花見ヶ丘公園	0.12	0.13
10	過足集会所	0.11	0.10
11	狐田集会所	0.11	0.11
12	三春ダム(左岸)	0.14	0.16
13	斎藤集会所	0.09	0.10
14	鷹巣公民館	0.11	0.11
15	下舞木2区集会所	0.15	0.15
16	山田沫蕩神社駐車場	0.10	0.10
17	三春町清掃センター	0.14	0.14

### ◆ 都市公園等の空間線量測定結果

No.	測定施設	2月2日		
		1cm高	砂場	遊具
1	担橋公園	0.11	0.11	0.09
2	河原公園	0.12	0.11	0.11
3	田畑公園	0.08	-	0.09
4	中央公園	0.09	0.08	0.10
5	一本松公園	0.16	0.14	0.17
6	城山公園	0.12	-	0.12
7	庚申坂公園	0.10	0.08	0.10
8	番組公園	0.14	0.11	0.11
9	八十内公園	0.11	0.09	0.09
10	ばんとう緑地	0.10	-	0.15

### ● 環境放射線量に関する問い合わせ先

- 学校などの施設  
教育課 学校教育グループ ☎ 62-6310  
FAX 62-6000
- 主な施設  
除染対策課 ☎ 62-1122  
FAX 61-1110
- 都市公園  
建設課 都市グループ ☎ 62-2113  
FAX 62-3300

※ 単位はマイクロシーベルト/時間です。

## ● 仮置き場の空間線量測定値

現在、除去土壌等の受入れを行っている北部三地区、北部三地区第2、三春地区、中妻地区、中郷地区および岩江地区の仮置き場における空間線量の測定結果をお知らせします。また、地下水などの放射性物質検査も実施しており、すべての仮置き場の井戸や調整池など、いずれも基準値未満となっています。(単位：マイクロシーベルト/時間)

※ 仮置き場平場周りなどの数か所を測定しています。

### ◆ 北部三地区仮置き場

測定日/測定点	①	②	③	④	⑤	⑥	⑦
2月7日	0.11	0.12	0.12	0.10	0.11	0.11	0.09
2月14日	0.09	0.11	0.10	0.11	0.07	0.11	0.07
2月21日	0.10	0.12	0.11	0.14	0.10	0.12	0.09
2月28日	0.12	0.15	0.11	0.10	0.12	0.14	0.09

### ◆ 北部三地区第2仮置き場

測定日/測定点	①	②	③	④	⑤	⑥	⑦
2月6日	0.10	0.11	0.09	0.10	0.10	0.11	0.08
2月13日	0.10	0.10	0.10	0.11	0.11	0.11	0.08
2月20日	0.11	0.11	0.10	0.10	0.12	0.11	0.10
2月27日	0.10	0.10	0.09	0.10	0.11	0.09	0.08

### ◆ 三春地区仮置き場

測定日/測定点	①	②	③	④	⑤	⑥	⑦
2月1日	0.13	0.12	0.13	0.12	0.10	0.10	0.10
2月8日	0.13	0.13	0.14	0.12	0.09	0.10	0.12
2月15日	0.13	0.12	0.14	0.13	0.09	0.10	0.12
2月22日	0.14	0.14	0.15	0.11	0.09	0.10	0.12

### ◆ 中妻地区仮置き場

測定日/測定点	①	②	③	④
2月5日	0.10	0.13	0.09	0.13
2月13日	0.09	0.12	0.09	0.13
2月19日	0.10	0.13	0.09	0.12
2月26日	0.10	0.13	0.08	0.13

### ◆ 中郷地区仮置き場

測定日/測定点	①	②	③	④	⑤	⑥	⑦
2月5日	0.10	0.12	0.10	0.10	0.07	0.10	0.10
2月13日	0.09	0.11	0.10	0.10	0.07	0.09	0.10
2月19日	0.10	0.11	0.10	0.10	0.06	0.08	0.10
2月26日	0.11	0.13	0.11	0.12	0.07	0.10	0.09

### ◆ 岩江地区仮置き場

測定日/測定点	①	②	③	④	⑤	⑥	⑦
2月2日	0.10	0.09	0.10	0.16	0.14	0.09	0.10
2月9日	0.09	0.10	0.10	0.15	0.14	0.10	0.10
2月16日	0.10	0.10	0.09	0.16	0.14	0.10	0.10
2月23日	0.09	0.10	0.10	0.16	0.13	0.11	0.11

# 町立三春病院 News

## ★ オレンジカフェ☆さくら 平成 30 年度スケジュール

毎週第 1 木曜日に開催している認知症カフェ「オレンジカフェ☆さくら」は 1 周年を迎えました。毎回健康に関するミニ講座も開催しています。

お友達やご近所の方とお誘いあわせの上、お気軽にお越しください。

平成 30 年度の予定をご紹介します。

▶ **場所** 1 階健診室  
または 3 階大会議室

▶ **参加費** 200 円 (お茶・お菓子代)

※ 事前申込み不要

※ 医療・介護・福祉に関する相談は専門のスタッフが対応します。



日時	ミニ健康講座 テーマ	講師
平成30年4月5日(木)	「骨密度について」	放射線技師
5月10日(木)	「転倒予防について」	リハビリテーション科職員
6月7日(木)	「肺について(肺炎・禁煙)」	臨床検査技師
7月5日(木)	「介護のQ&A」	社会福祉士
8月2日(木)	「認知症についてI」	認知症認定看護師
9月6日(木)	「高血圧の食事」	管理栄養士
10月4日(木)	「自動車運転について」	リハビリテーション科職員
11月1日(木)	「(仮)認知症のお薬について」	薬剤師
12月6日(木)	「認知症についてII」	認知症認定看護師
平成31年1月10日(木)	「ヒートショックについて」	臨床検査技師
2月7日(木)	「介護予防について」	リハビリテーション科職員
3月7日(木)	「おいしい油の摂り方」	管理栄養士

※ 講座の内容は変更になる可能性があります。ご了承ください。

## ★ 病院のお仕事を紹介します ⑦ ケアワーカー

三春病院で働く様々な職種についてご紹介します。今回は病棟で働く「ケアワーカー」。介護が必要な人に対して、身の回りの世話や生活サポートを行います。



患者さんの入院生活全般を生活リハビリテーションととらえ、食事・排泄・着替え・入浴など日常動作の自立支援や介助、集団でのレクリエーションを行います。安全で安心な入院生活を送れるように、笑顔とわかりやすい言葉でのケアを行い、患者さんを支援していきます。

## 回復期リハビリテーション病棟の紹介

三春病院には、日常生活動作 (ADL) の改善と、退院後の在宅生活を目的とした「回復期リハビリテーション病棟」があります。

脳卒中、骨折、外傷などの疾患で急性期治療を終え、さらに集中したリハビリを必要としている患者さんに、専門知識が豊富なスタッフがチームを組み、退院後もその人らしい生活を送れるようお手伝いしていきます。

診療実績・病棟の取り組みに関して、詳細は三春病院ホームページ内「回復期リハビリテーション病棟」紹介ページに掲載していますので、ぜひご覧ください。

▶ **ホームページ URL** [www.hoshipital.jp](http://www.hoshipital.jp)

## 導入医療機器紹介 ★眼科外来★ 「自動視野計 (ハンフリー)」

どのくらい視野 (見える範囲や明るさ) があるのか定期的に検査することによって病気の進行がどの程度、抑えられているか診断します。

検査時間が短く、従来よりも詳しく検査ができます。音が小さく静かなため検査を受ける患者さんの負担が軽減されました。

新しくなった医療機器について、今後も随時「町立三春病院 News」で紹介します。



外来診療のご予約 ☎ 73-8155 問い合わせ先 町立三春病院事務部 ☎ 62-3131



- ▽ 三春舞鶴会会員 1 名
- ▽ 神奈川県 1 件
- 【ふるさと応援寄附金】
- ▽ 村上きんよ (八島台)
- ▽ 橋本光子 (御免町)
- ▽ 西牧幸子 (下舞木)
- ▽ 鈴木ノリ子 (八島台)
- ▽ 穴戸キミ子 (下舞木)
- ▽ 佐久間善子 (大町)
- ▽ 齋藤キミ子 (南町)
- ▽ 國分シヅ子 (新町)
- ▽ 菅野ヨシ子 (鷹巣)
- ▽ 大津早苗 (八島台)
- ▽ 大越瑛子 (弓町)
- ▽ 上野トク (平沢)
- ▽ 石塚ハツヨ (荒町)
- ▽ あさかのまごころ会
- ▽ 三春町赤十字奉仕団
- ▼ ボランティア
- 村上千んよ (八島台)
- ▼ 増子忠一 (山田)
- ▼ 物品
- ▼ 寄附 (社会福祉協議会へ)

【福祉】  
社会福祉協議会へ

ありがとうございます  
あたたかい心

2月9日～3月8日に  
寄附・ボランティア  
していただいた方々  
(敬称略・順不同)



# でんこう 田高トピック

## ◆ 第70回卒業式

3月1日、本校体育館において、多くのご来賓のご臨席を賜り、第70回卒業式が挙行されました。

学校長の式辞のあと、PTAの吉野敏治会長を始めとした来賓の方々の祝辞があり、普通科の代表で鹿又諒さんが、体育科を代表して吉田尚矢さんが卒業証書を授与されました。

また、郡司安由美生徒会長の送辞に続き、樽井優璃前生徒会長の答辞がありました。

厳かな中にも感動のある素晴らしい卒業式でした。卒業生229名のこれからの人生に幸多からんことを祈念いたします。



卒業証書授与のようす  
普通科代表 鹿又諒さん（三春中出身）

## ◆ スキー実習

### （体育科1・2年生）

2月20日から3泊4日の日程で、山形県蔵王温泉スキー場において体育科1・2年生によるスキー実習が行われました。



答辞のようす  
前生徒会長 樽井優璃さん（船引中出身）



卒業証書授与のようす  
体育科代表 吉田尚矢さん（郡山五中出身）



実習のようす



樹氷



出発式



集合写真



実習のようす



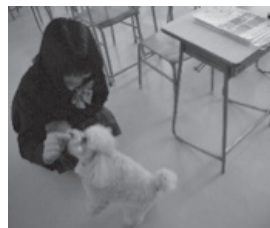
開校式

初めてスキーをする生徒もいましたが、スキー学校のインストラクターからは「さすがが体育科の生徒だけあり上達が早い」との評価をいただきました。また、宿舎の方からは「街中で挨拶をする田高生を町民が誉めている」との話しもいただきました。今年も、天候に恵まれるとともに最高の雪質で体験できたスキー実習でした。

## ◆ 体験型進路ガイダンス

### （1年生）

2月22日、1年生を対象にして職業別体験型の進路ガイダンスが実施されました。26校の大学や専門学校等の関係者をお迎えし、生徒たちは将来就きたい職種に関係する学校に分かれ専門的な説明や業界の事情を聞くとともに、プログラミングや犬の世話、特殊メイク、キャラクターデザインなどそれぞれの希望に応じてその職種の初歩的な内容を体験することにより関心を高めていた様子でした。



## 田村柔道クラブ紹介

幼稚園から中学生までの男女 15 名で毎週水道日と土曜日の週 2 回活動を行っています。武道精神の「礼にはじまり、礼におわる」のとおり礼儀・あいさつを重んじ将来福島県はもとより全国で活躍できる選手の育成、社会に貢献できる人間育成を目的に活動しています。

そのほか、豆まきやバーベキューなどの行事予定もあり楽しく活動しています。団員募集中ですので、お気軽にぜひ一度見学にお越しください。

- ▶ **練習日時** ▷ 水曜日 午後 6 時 30 分～ 9 時  
▷ 土曜日 午前 9 時～午後 0 時
- ▶ **練習場所** 三春中学校武道棟  
※貸出し用柔道着あります。



問い合わせ先  
佐藤 ☎ 73-8228

## 三春町スポーツ少年団本部からのお知らせ

三春町スポーツ少年団本部は、日本スポーツ少年団および福島県スポーツ少年団に登録した町内の各スポーツ少年団で組織された団体です。

各スポーツ少年団は、小中学生を中心とした団員と指導者で構成されており、スポーツをとおして健康な体と心を養っています。各団では、団員および指導者の募集を行っていますので、興味のある方は、お問い合わせください。

### ▼ 各スポーツ少年団と主な活動場所等一覧

スポーツ少年団名称	活動競技・種目	主な活動場所など
三春町武道館剣道スポーツ少年団	剣道	月・木：三春中武道棟
岩江スポーツ少年団	バレーボール、ソフトボール	土・日：岩江小
三春バレーボールスポーツ少年団	バレーボール	火・土・日：三春小
三春サッカースポーツ少年団	サッカー、フットサル	月：旧桜中、土・日：小泉小、白岩小
沢石防犯剣道スポーツ少年団	剣道	水・金：旧沢石小
中妻スポーツ少年団	ソフトボール	土・日：中妻小
中郷ソフトボールスポーツ少年団	ソフトボール、野外活動	土・日：中郷小
三春ミニバスケットスポーツ少年団	ミニバスケットボール	月・木・土：旧三春中
三春船引ジュニアソフトテニスクラブスポーツ少年団	ソフトテニス	土：田村西部工業団地内、木：町民体育館
三春空手道スポーツ少年団	空手道	火：運動公園談話室、水・金：御木沢小
三春ソフトボールスポーツ少年団	ソフトボール	土・日：御木沢小
三春軟式野球スポーツ少年団	軟式野球	土：旧桜中、日：三春町営運動場、曙プレーキ
岩江ドリームミニバスケットボールクラブ	ミニバスケットボール	月・水：岩江小
三春町ティーボールスポーツ少年団	ティーボール	中郷小ほか
愛姫ソフトボールスポーツ少年団	ソフトボール	中郷小ほか
田村柔道クラブ	柔道	水・土：三春中武道棟

問い合わせ先 生涯学習課 社会体育グループ ☎ 62-3837 FAX 62-4727

## 町内の小中学校で 卒業式が行われました

3月13日に町内の中学校で、23日には町内の小学校において、卒業証書授与式が行われ、中学生147名、小学生133名が卒業を迎えました。

三春中学校では、佐藤和典校長が卒業生一人ひとりに卒業証書を授与し、卒業生は中学校の思い出や卒業後についてなどメッセージを披露していました。

全校合唱では、中学校の3年間を思い出し、思わず涙ぐむ生徒も見受けられました。

卒業証書授与式閉会後は、各組でホームルームが行われた後、先生方や在校生による花道がつけられ、卒業生の皆さんは、先生方や後輩と握手を交わしながら思い出を語り、別れを惜しんでいました。



答辞のようす

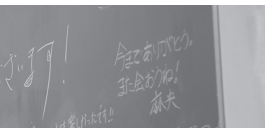
## 今月の表紙

今回は三春中学校の卒業式取材しました。

卒業式中の凛とした姿や在校生に見送られる姿には頼もしさがありつつも、カメラを見つけて無邪気な笑顔でポーズを取ってくれた子どもらしさも残る卒業生の姿を写真に収めました。

3年の月日や別れに涙していた生徒も、これからの未来へ向かって笑顔で学び舎を後にしていました。

取材にご協力いただいた皆さん、ありがとうございました。



# 三春交流館運営協会自主事業

『宝くじ文化公演』

三春交流館「まほら」開館 15 周年記念事業

愛姫生誕 450 年記念事業



## ミュージカル KINJIRO!

～本当は面白い二宮金次郎～



知られざる二宮金次郎の人物像と生き方を、音楽と笑いたっぷりに描きます。和太鼓・生演奏・伝統芸能を駆使してあの銅像の二宮金次郎が歌い踊ります。

- ◆ 開催日時 6月30日(土)  
午後2時開演(午後1時30分開場)
- ◆ 前売り券 全席指定  
一般2,000円/高校生以下1,000円  
**※宝くじの助成により、特別料金となっております。**  
※当日券は500円増となります。前売りで完売の場合は、当日券の販売はありません。

**チケット好評発売中!**

M エム・ナヴィ

-NAVI

町からのお知らせ

### 主な施設の休館日

- ▶ 図書館 (☎ 62-3375)  
4月2日、4日、9日、16日、23日、29日、30日
- ▶ 体育施設 (☎ 62-6212)  
4月2日、9日、16日、23日
- ▶ 自然観察ステーション (☎ 61-1546)  
休まず営業しています
- ▶ 歴史民俗資料館 (☎ 62-5263)  
4月2日
- ▶ 人形館 (☎ 62-7053)  
4月2日
- ▶ 三春交流館 (☎ 62-3837)  
なし(ただし、2日、9日、16日、23日は各施設の使用不可)
- ▶ 児童生活センター (☎ 62-8666)  
14日、日曜日、祝日
- ▶ 地域子育て支援センター (☎ 62-0555)(旧中央児童館内)  
4月2日、土・日曜日、祝日
- ▶ 役場・保健センター  
土・日曜日、祝日

### ◆ 平成 30 年度自主事業 (予定)

開催日	催事名	内容
平成30年 7月29日(日)	三浦章宏 & 舞夏コンサート	東京フィルコンサートマスターを務める三浦章宏と、その長女のピアニスト三浦舞夏によるコンサートです。
平成30年 9月9日(日)	音楽のおくりもの ファミリーコンサート	0歳児から入れるクラシックコンサートです。赤ちゃんからご家族みんなで楽しめる内容となっております。
平成30年 10月14日(日)	小山実稚恵ピアノリサイタル	チャイコフスキー、ショパンの二大国際コンクールに入賞した唯一の日本人演奏家である小山実稚恵によるピアノリサイタルです。
平成30年 12月9日(日)	石坂団十郎 & 小菅優 デュオリサイタル	世界各国で活躍するチェロ奏者石坂団十郎とピアニスト小菅優によるデュオリサイタルです。
平成31年 1月14日(月・祝)	「まほら」フェスティバルオーケストラ ニューイヤーコンサート2019	東京フィルコンサートマスターを務める三浦章宏を中心としたフェスティバルオーケストラを予定しています。

問い合わせ先 三春交流館「まほら」 ☎ 62-3837 FAX 62-4727

### 延長業務

- ▶ 役場 1 階窓口  
【毎週水曜日】  
4月4・11・18・25日  
午後7時まで  
【毎週日曜日】  
4月1・8・15・22日・29日  
午前8時30分～12時
- ※ 取扱業務の内容は、お問い合わせください。
- ▶ 清掃センター  
【土・日の持込みゴミの日】  
4月14日(土)・15日(日)  
午前9時～午後4時

# M-NAVI 交流館 NEWS

## ◆◆◆ 4月のイベント情報 ◆◆◆

<b>第14回みはる春のおどり</b> 4月 10時～15時30分 <b>8日(日)</b> まほらホール 自由席 無料 桜の花に先駆けて、今年も魅せます、踊ります。踊りの花を咲かせます。19団体130名により、三春町の舞踊の名手たちが、ステージいっぱい日頃のたゆまぬ稽古の成果を発表します。どうぞ皆さまご来場くださいませ。【三春町舞踊団体連絡協議会(村田) ☎62-2241】		<b>油彩 栗林洋子ファンタジー-in三春 桜花天空 このはなさくやひめ</b> 4月 18日12時～18時 <b>18日(水)</b> 19～21日10時～18時 ~22日(日) 22日10時～17時 ホワイエ 無料 絵描くテーマは富士の女神さま 震災後すぐに福島を離れ箱根仙石での5年の間、現地取材で富士をみつめる時をいただきました。まほらでは2回目となる個展です。【栗林洋子 ☎024-983-1783】	
<b>第10回春の美術展 愛姫さくらまつり参加行事</b> 4月 10時～17時 <b>12日(木)</b> ホワイエ ~14日(土) 無料 桜の町三春を訪れる方々と、華やかな季節を楽しんでいただく展覧会です。思い出の作品二人展は、(故)加藤肇さんと会員橋本大さんです。【三春美術協会(会長 橋本ハツ) ☎62-6086】		<b>みんなの音楽会</b> 4月 13時30分 <b>30日(月)</b> ~15時30分 まほらホール 自由席 無料 ソロや連弾、そして歌有りと盛り沢山のステージです。生徒さんたちが音楽している姿をどうぞ見て聴いてあげてくださいませ!!ステージと客席が心でつながり楽しい一日をすごしていただきますと幸いです。【橋本光子 ☎62-3636】	
<b>第16回芸能さくら祭り 愛姫さくらまつり参加行事</b> 4月 9時30分～16時 <b>14日(土)</b> まほらホール 自由席 無料 踊り・カラオケ・大正琴・フラダンス・太極拳等、日頃の練習の成果を発表します。春の華やかなステージをお楽しみください。【芸能さくら祭り実行委員会(小林) ☎62-5756】		※ この情報は主催者のご希望により掲載しています。 掲載のご希望は、三春交流館「まほら」までお願いします。	

問い合わせ先 三春交流館「まほら」 ☎ 62-3837 FAX 62-4727

### 自然観察ステーション イベント情報

#### 星を見る会

春の天体を観察します。

- ▶ **日時** 4月13日(金)、21日(土)  
午後7時～9時
- ▶ **集合場所** 自然観察ステーション天文台
- ▶ **参加料** 大人200円/子ども100円
- ▶ **持参品** 寒くない服装

#### EM 発酵液・EM 石鹸づくり

土壌改良剤とお肌に優しい石鹸づくりをします。  
 ※ 当日、ペットボトル2Lに米のとぎ汁を8割ほど入れてご持参ください。

- ▶ **日時** 4月28日(土)  
午前9時30分～11時30分
- ▶ **集合場所** 三春交流館「まほら」ホワイエ
- ▶ **参加料** 300円
- ▶ **持参品** 米のとぎ汁2L

申込・問い合わせ先 自然観察ステーション ☎ 61-1546

## 観光客無料休憩所としてホワイエを開放します

散策に疲れたとき、お弁当を食べるとき等にどうぞご利用ください。

- ▶ **開放日** 4月1日(日)～30日(月) 午前9時～午後5時(イベント等でホワイエの使用がある場合を除く)

## 文化伝承館でお抹茶を一服、味わってください

贅沢な造りが伺える明治時代の豪商の家で、春の庭を眺めながら、お抹茶を楽しんでください。

ボランティアグループによる説明も聞くことができます。一服200円で菓子付きです。どうぞお越しください。

- ▶ **期間** 4月14日・15日・21日・22日・28日・29日 ※桜の開花状況により、変更となることがあります。

## 文化伝承館でつるし雛をご覧になれます

今年は昨年よりも多くの作品を展示し、華やかに皆さんをお迎えしております。一針一針思いを込めて作製された雛を、ゆっくりとご覧ください。

- ▶ **展示場所** 三春町文化伝承館(三春町字大町82)
- ▶ **問** 生涯学習課 生涯学習グループ ☎ 62-3837 FAX 62-4727

図書館・地域子育て支援センター・〈町民図書館 ☎ 62-3375 FAX 61-1026〉

保健福祉課の今月の行事

※ 詳しい内容はお問い合わせください。

行事	日時	対象	場所
絵本とわらべ唄	4月25日(水) 10時30分～11時	乳幼児と保護者、妊婦	町民図書館

〈地域子育て支援センター ☎ 62-0555〉

★ 三春町に住んでいる方、ぜひ一度遊びに来てください。★ 利用時間 午前10時～午後0時/午後1時～3時

行事	日時	対象	場所	内容
おはなし“あのおね”	4月11日(水) 11時30分～	就学前のお子さんとお母さん	地域子育て支援センター	保育士さんと一緒にふれあい遊びやお話を楽しみます。
ハピハピDay	4月13日(金) 11時～	特になし		保護者の方が、新しい友人とお話するなどして楽しい一時を過ごしてみませんか。
出前おはなし会	4月18日(水) 10時30分～11時	特になし		図書館のスタッフが来て楽しいお話をします。
たのしいせいさく	4月20日(金) 11時30分～	特になし		季節の製作を親子でつくり持ち帰ります。
お誕生会 4月生まれ(要予約)	4月25日(水) 11時30分～ 申込期限4月18日(水)	就学前の4月生まれのお子さんと保護者		手作りのカードに“お祝いの言葉”と身長・体重や手形を押してつくり、大きなケーキを囲んで4月生まれのお友達をみんなでお祝いします。
のびのびの日 離乳食についての相談	4月27日(金) 10時～12時	離乳食期のお子さんと保護者		町の保健師・栄養士から具体的に話を聞けます。 母子手帳をご持参ください。 身長体重測定ができます。成長を確認しながら、お子さんとの時間をもってみませんか。

〈保健福祉課 ☎ 62-3166 FAX 62-0202〉

行事	日時	対象	場所	内容(持参物)	
乳幼児健康診査	3～4か月児	4月17日(火) 13時集合	平成29年12月11日～平成30年1月10日生まれ	保健センター	母子手帳・問診票・こどもノート・バスタオル
	9～10か月児	4月25日(水) 9時集合	平成29年6月1日～7月31日生まれ	町立三春病院	母子手帳・問診票・こどもノート・バスタオル
	1歳6か月児	4月19日(木) 13時～13時15分受付	平成28年9月1日～9月30日生まれ	保健センター	母子手帳・問診票・こどもノート・歯ブラシ・コップ・タオル
	3歳児	4月18日(水) 13時～13時15分受付	平成27年1月1日～1月31日生まれ		母子手帳・問診票・こどもノート・尿・歯ブラシ・コップ・タオル
保健センター開放日	4月17日(火) 9時～12時	特になし		食改のおやつやさん 11時～	



子ども・親子

へリトミック教室のお知らせ

ピアノの音に合わせて、親子で楽しく体を動かしてみませんか？お誘い合わせの上、ぜひお越しください。

▼日時 4月27日(金) 午前9時30分～11時

▼場所 三春幼保園ホール

▼対象 未就学の親子

▼講師 町田清美先生

▼主催 三春幼保園 家庭教育学級

▼問 三春幼保園 ☎ 62-2548

健康

へこころの健康相談会を開催します

「がんばり過ぎていませんか？こころからだの不調が続いていませんか？」

今月は、臨床心理士の横山美香さんが担当します。

「いつも不安やイライラを感じてリラクセスできない」「心配事が頭から離れずに、よく眠れない」など、一人で悩んでいませんか？

仕事や人間関係の悩み、子育てに関する内容など内容は問いません。一人で悩まず、専門家へ相談してみませんか。相談は無料、秘密は厳守します。まずは、保健師までお問い合わせください。

※臨床心理士とは、人間の「こころ」の問題にアプローチする「心の専門家」です。

▼日時 4月19日(木) ①午前9時30分 ②午前10時30分 (それぞれ1時間程度)

▼場所 保健センター相談室

▼問 保健福祉課

健康づくりグループ ☎ 62-5110 FAX 62-0202

年金

＜年金のお手続き方法が変わります＞

平成30年3月5日からマイナンバー（個人番号）による届出・申請が開始されました。

これまで基礎年金番号を記載して届け出ていた書いていた届書等にはマイナンバーを記載して届け出ていただくこととなります。その際にはマイナンバーの番号確認と本人確認をさせていただくこととなります。お手数をおかけしますが皆様のご協力をお願いいたします。

マイナンバーを年金機構に届け出ていただいた方は、住所変更、氏名変更の届出が不要となります。

なお、これまでどおり基礎年金番号でのお手続きもできます。

▼問  
郡山年金事務所  
☎024-932-3434



＜国民年金の加入方法＞

国民年金は誰もが加入する制度です。

日本国内に住んでいる20歳以上60歳未満で、厚生年金保険に加入していない方は、すべて国民年金の第1号または第3号被保険者となります。

◎第1号被保険者

自営業者、学生、フリーター、無職の方などで、加入手続きはご自分で住所地の市区役所・町村役場の国民年金担当窓口で行います。

◎第3号被保険者

厚生年金保険に加入している被保険者に扶養されている20歳以上60歳未満の配偶者は、配偶者の勤務している事業所を通じて手続きしてください。

☆20歳以上60歳未満で会社員や公務員だった方（第2号被保険者）が退職し、会社などに再就職しない場合は、本人も被扶養配偶者（第3号被保険者）も第1号被保険者になることとなります。

▼問  
住民課 住民グループ  
☎62-8126  
郡山年金事務所  
☎024-932-3434

＜国民年金保険料は納付期限までにおさめましょう＞

平成30年4月分から平成31年3月分までの国民年金保険料は、月額16,340円です。保険料は日本年金機構から送付される納付書により、金融機関・郵便局・コンビニエンスストアで納めることができます。また、クレジットカードによる納付やインターネット等を利用しての納付、そして便利でお得な口座振替もあります。

日本年金機構では、国民年金保険料を納付期限までにおさめていただけない方に対して、電話・文書・訪問により早期に納めていただくよう案内を行っております。

未納のまま放置されると、強制徴収の手続きによって督促を行い、指定された期限までに納付がない場合は延滞金が課されるだけでなく、納付義務のある方※の財産を差し押さえることがありますので、早めの納付をお願いします。

※納付義務者は被保険者本人、連帯して納付する義務を負う配偶者および世帯主です。

▼問  
住民課 住民グループ  
☎62-8126  
郡山年金事務所  
☎024-932-3434

新着本

新着本の一部をご紹介します。その他の新着本のリストは図書館ホームページや図書館で配布しているチラシをご覧ください。

読み物・文芸

ラトメノイノリ（石田千）／春待ち雑貨店ぶらんたん（岡崎琢磨）／父子ゆえ摺師安次郎人情暦（梶よう子）／隠密 味見方同心全9巻（風野真知雄）／七色結び（神田茜）／樓月 隠蔽捜7（今野敏）／火定（澤田瞳子）／サハラの花（下村敦史）／ハリケーン（高嶋哲夫）／小説 河野広中 自由民権運動に命を懸けた男の物語（高橋秀紀）／最高のおもてなし！（竹田新）／黒猫の小夜曲（知念実希人）／コルトM1847羽衣（月村了衛）／僕と彼女の左手（辻堂ゆめ）／掟上今日子の色見本（西尾維新）／蒼き山嶺（馳星周）／玄鳥さりて（葉室麟）／婚約迷走中（パ）ンとスーパとネコ日和（群ようこ）／牛天神（山本一力）／煙が目にしみる（ケイトリン・ドーティ）

今月のおすすめ本



【児童書】

『おめでとうのさくらまんじゅう』  
西本鶏介/作 野須あき/絵  
絵本塾出版  
和菓子職人のしょうきちじいさんは、毎年春になると、桜の花びらをのせた特製のさくらまんじゅうをつくります。このおまんじゅうには、ある想いが込められていて…桜の木と人生を歩んできたしょうきちじいさんの暖かい心が、優しい絵で表現されています。ぜひ、大人に読んでいただきたい絵本です。



【一般書】

『はじめてでも失敗しない花づくりの基本100』  
古賀有子/監修  
主婦の友社  
園芸初心者に向けて、草花の基礎知識から土づくり、花の手入れ・管理まで、知っておきたい基本を解説した一冊です。この他にも、図書館にはガーデニングや野菜作りについての本・雑誌を揃えています。どうぞご利用ください。

税金

〈自動車税は5月31日(木)まで！お早めに！〉

自動車税は、毎年4月1日(午前0時)現在で運輸支局の登録名義人である所有者(割賦販売による購入の場合は使用者)が、5月31日までに納めることになっていきます。

納期内であれば、コンビニエンスストアでも納めることができます。(一部取り扱っていない店舗もあります)また、インターネットを利用したクレジット納付も可能です。

納税通知書は5月上旬にお送りしますので、転居等により届かない場合はご連絡ください。

※自動車税の減免制度について  
一定の要件に該当する障害のある方のために使用される自動車については、納税義務者の申請により自動車税が減免される制度がありますので、平成30年4月2日から5月31日までに申請してください。

▼申請・問

福島県中地方振興局  
県税部課税第二課  
(郡山市麓山1丁目1番1号)  
☎024-935-1261

暮らし

〈水道に関するお知らせ〉  
◎転入・転出のときは企業局へご連絡を

引越される方は、3日前までに忘れず企業局にご連絡をお願いします。

また、住宅の建築や改築などで水道の使用を一時中止する場合や、長期間留守にし水道を使用しない時にもご連絡ください。

なお、土曜・日曜・祝日はお休みとなりますのでご了承ください。

▼転出・転居により水道の使用を休止するとき

水道は、引越しの当日まで使用することができます。連絡の際は、お客様の住所、氏名、電話番号、転居される日時、転居先住所などをお聞かせください。

▼転入により新たに水道をお使いになるとき

連絡の際は、水道をお使いになるお客様の住所、氏名、電話番号、使用開始日などをお聞かせください。

◎水道料金のお支払い

▼水道料金と納期限

水道料金は、基本料金と水量料金からなっています。基本料金は、使用水量にかかわ

らずにいただく料金で、水量料金は使用水量に応じていただく料金です。納期限は、現金払いは奇数月の月末、口座振替の場合は、奇数月の25日です。

▼便利な口座振替制度

金融機関で口座振替の申込みをすると、あなたの預金口座から自動的に水道料金を支払う制度です。各取扱金融機関へ、金融機関届出印鑑と通帳を持参してお申し込みください。町外の金融機関へ申し込みする場合は、申請書を郵送しますので企業局までご連絡ください。

【取扱金融機関】

福島さくら農協、東邦銀行、大東銀行、福島銀行、郡山信用金庫、東北労働金庫各本支店、郵便局

▼問 企業局

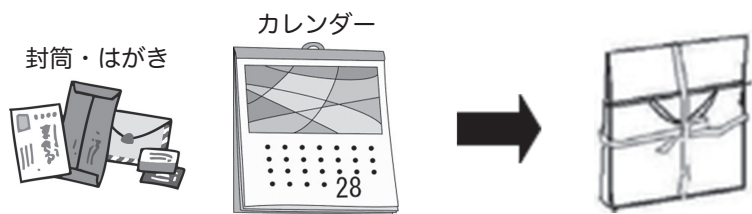
水道・宅造グループ  
☎62-2500

〈封筒やカレンダーは雑がみ(資源ごみ)です。雑がみ(資源ごみ)で出しましょう！〉

町では燃えるごみに含まれる「雑がみ」の分別を徹底したいと考え、皆様にご協力いただいております。

まだ、新聞や雑誌が混ざっている状況です。新聞や雑誌類は混ぜないでください。

封筒などは貴重な雑がみ(資源ごみ)です。紙袋に入れて、ひもで縛って出しましょう！！



▼問 住民課

生活環境グループ  
☎62-2147

〈軽度・中等度難聴児の補聴器購入費を助成します〉

難聴児の言語習得、教育における健全な発達支援のため、身体障害者手帳交付の対象とならない軽度・中等度の

難聴児(18歳未満)の保護者に対して、補聴器購入費用の一部を助成します。

▼助成要件

▽三春町に住所を有していること。

▽原則両耳の聴力レベルが30デシベル以上70デシベル未満で身体障害者手帳の交付対象とならない難聴児

▽補聴器の装用により、言語習得等の一定の効果が期待できると医師が判断する児童

▽保護者の属する世帯に町民税所得割46万円以上の世帯員がいる場合は対象外になります。

▼1台(片耳)当たりの基準上限額 15万円

▼必要な書類

- (1) 申請書
- (2) 医師の意見書
- (3) (2)の医師意見書に基づき補聴器販売業者が作成した見積書
- (4) 課税状況確認同意書

※(1)(2)(4)の様式は保健センターにあります。

▼問 保健福祉課

社会福祉グループ  
☎62-3166





〈三春郷土人形館入館無料を延長!〉

三春郷土人形館は平成2年4月にオープンし、三春人形をはじめ、東北のこけしや土人形の優品を収蔵している「らっこコレクション」を展示する場として、長年親しまれてきています。

「らっこコレクション」の認知度を高め、広く人形館を周知する目的で、平成29年4月1日から1年間入館無料としてきました。

引き続き平成30年4月1日から平成31年3月31日まで、延長することになりましたので、お誘いあわせのうえ、たくさんの方のご来館をお待ちしております。

▼入館無料延長期間

平成30年4月1日(日)  
平成31年3月31日(日)  
(1年間)

▼問 歴史民俗資料館

☎62-52263

〈図書館の古本を差し上げます〉

図書館で利用していた図書のうち古くなったものについて、希望者に無料で差し上げます。

対象本は、社会科学、自然科学、園芸、スポーツや小学生対象の児童書などです。

▼期間

4月20日(金)〜22日(日)

午前10時〜午後6時

▼場所

町民図書館カウンター前

※冊数制限なし

▼問 町民図書館

☎62-33375

〈図書館利用案内〉

三春町民図書館には約10万冊の蔵書があります。小説などの読み物はもちろん、新聞・雑誌、趣味や料理・育児の本、社会生活で困ったときの本、子どもの本など、生活に役立つ本を幅広くそろえております。皆様のご利用をお待ちしています。

▼開館日時

火曜日〜日曜日

午前10時〜午後6時

▼場所

三春町字大町12-1

(三春郵便局隣)

▼利用カードの作成

当館カウンターに備え付けの「利用カード申込書」に必要事項を記入し、提出してください。

その際、免許証や保険証などで本人確認をさせていただきます。

※町外の方も利用できます。詳しくは図書館職員までお問い合わせください。

▼貸出点数/貸出期間

▼本・紙芝居・雑誌

5冊まで/2週間

▼ビデオ・DVD・CD

2本まで/2週間

★インターネットで蔵書の検索ができます



携帯サイト QRコード



三春町民図書館

▼問

町民図書館

☎62-33375

〈たき火からの出火防止〉

この時期は空気が乾燥し、ちよつとした不注意で、燃え広がってしまう場合があります。火の取扱いには十分注意しましょう。

▽風が強いときにはしない。

▽まわりに燃えやすいものがあるところではしない。

▽事前に消火の準備をする。

▽完全に消火するまでその場を離れない。



▼問

郡山地方広域消防組合  
消防本部 予防課

☎024-9223-8172

〈ままカフェみはる〉開催のお知らせ

三春町で出産、子育てをしていくママたちの出会いとふれあいのカフェです。お茶(フ

ンカフェイン)を飲みながらゆったりとした気持ちで、助産師や保健師に相談をしたり、同じ子育てをしている方とお話をしませんか?

参加は無料です。お気軽にご参加ください。

▼開催日時

4月12日(木)

午前10時〜午後0時

▼場所

保健センター1階ホール

▼内容

▽産前・産後の健康相談

▽乳房ケア、授乳についての相談

▽赤ちゃんの体重・身長の発育確認

▽赤ちゃんのことや子育てについての相談

▽赤ちゃんとのふれあいワンポイントアドバイス

▽対象 現在妊娠中の方

産後1年未満のママ

▽持参物 母子手帳、タオル、

粉ミルクやおむつなどの赤ちゃんに必要な物

▽スタッフ 助産師、保健師

☆参加は無料です。

☆参加する場合は、4月10日(火)までにお申し込みください。

▼申込・問

子育て支援課

子育て支援グループ

☎62-0055

☎62-0055

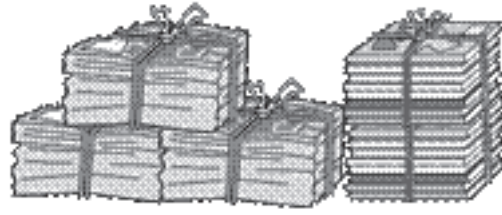
へ古紙類はしばって出し  
ましよう

新聞は袋に入れた場合でも、必ずひもでしばって出しましょう。

回収時に袋が破けて飛散することを防ぐためです。

雑誌類やダンボールも、必ずひもでしばって出しましょう。

ご協力をお願いします。

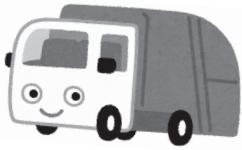


新聞紙・チラシ

本・雑誌

▼問

住民課  
生活環境グループ  
☎ 62-2147



▼募集戸数および家賃など 所在地：字南町4-1

規格	募集戸数	面積	家賃(月額)	共益費1	共益費2	駐車場
Aタイプ 夫婦世帯用 (和室+洋室)	1戸 (201号室)	1LDK (69.55㎡)	22,500円 ~44,300円	6,000円	約1,000円	無
Bタイプ 夫婦世帯用 (和室+洋室)	1戸 (202号室)	1LDK (60.75㎡)	19,700円 ~38,700円	6,000円	約1,000円	無
Cタイプ 単身世帯用 (和室)	2戸 (105・113号室)	1DK (41.55㎡)	13,400円 ~26,400円	5,000円	約1,000円	無

募集

南町高齢者住宅入居者を募集します

町では、南町高齢者住宅の入居者を募集します。

この住宅は、ひとり暮らしのお年寄りの方等が安心して暮らせるよう配慮された公営住宅です。

▼入居資格  
次の条件を満たしている方。

- ① 現在住宅に困窮していることが明らかであること。
- ② 60歳以上であること。
- ③ 日常生活を自立して営める程度の健康状態であること。
- ④ 在宅福祉サービスを受けることにより前記③の状態と同程度の生活ができること。

※要介護認定者は対象になりません。

⑤ 収入が法令で定める基準以内である方(平成28年の総所得から配偶者控除等を差し引いて12で割った額

※月額所得214,000円以下

⑥ 暴力団員による不当な行為の防止等に関する法律第2条第6号に規定する暴力団員でないこと。

▼申込方法  
保健センター窓口にて入居申込書へ記入いただき、ご本人との聞き取り面接を行います。

▼入居申込書に添付する書類

- ▽住民票
- ▽平成28年分の所得証明書
- ▽市町村税を完納していることを証する書類
- ▽非課税証明書(非課税の方のみ)

▽住宅の立ち退きを要求されている方は、貸主の立ち退きに係る証明書

▼募集期間

4月13日(金) ~ 20日(金)  
※土日祝日除く

▼入居予定時期

平成30年5月

※時期が遅れる場合もあります。

▼問 保健福祉課

高齢者福祉グループ  
☎ 62-3166  
FAX 62-0202



<このページのFAXでのお問い合わせ先> 住民課：62-5155

広告欄

# 町営住宅入居者を募集します

町営住宅の入居者を募集します。家賃は、町営住宅入居資格所得基準によります。敷金は、家賃の3か月分です。

▼ 公営住宅 ※駐車場使用料は1か月2,000円です。

団地名/構造・建築年	所在地・家賃	間取	駐車場	募集戸数
八雲団地 (中耐4階建・S53年)	所在地：小浜海道100番地 家賃：11,600円～22,900円	3DK	有(1台)	1戸(1階・113号室)
かつぎばし団地 (中耐3階建・H2年)	所在地：担橋一丁目5番地の4 家賃：19,400円～38,100円	3LDK	有(1台)	1戸(1階・130号室)
かつぎばし団地 (中耐4階建・S63年)	所在地：平沢字担橋91番地の5 家賃：20,400円～40,200円	3LDK	有(1台)	1戸(4階・407号室)

家賃とは別の、駐車場使用料、共益費、組費などは入居者の負担となります。

▼ 入居資格

- ① 同居親族(婚約者・内縁を含む)があること。
- ② 現に住宅に困窮していることが明らかであること。
- ③ 世帯の所得額が基準内であること。

▼ 公営住宅

- (ア) 一般世帯 月額所得が15万8千円以下
- (イ) 高齢者、障がい者等の世帯 月額所得が21万4千円以下

- ④ 暴力団員による不当な行為の防止等に関する法律第2条第6号に規定する暴力団員でないこと。

▼ 募集期間

4月16日(月)～23日(月)  
(土日を除く)

※期間中に申込みがなかった住戸については、随時募集とします。

▼ 申込方法

建設課に備え付けてある申込書に所定の事項を記入の上、必要な書類を添付して提出してください。

郵送による申込受付はいたしません。

▼ 選考方法

入居の申込みを受理した件数が募集戸数を超える場合には、町営住宅入居者選考委員会を開催し決定します。

▼ 入居予定時期

平成30年5月下旬

▼ 申込・問

建設課 建築グループ  
 ☎ 62-2113  
 FAX 62-13300



## 〈歴史民俗資料館友の会 平成30年度の会員を募集します〉

資料館友の会では、平成30年度の会員を4月1日より募集します。友の会会員になると、1年間、資料館の入館料が無料になり、町外研修や学習会、茶話会やグループ活動などに参加することができます。

グループ活動は任意の活動で、会員が興味を持つものに参加することが可能です。現在、町並みグループ・方言グループ・草木染グループ・吊るし飾りグループ・縄文土器グループなどが活動しています(活動日は毎月決められた日時になっています)。

興味をお持ちの方は、ぜひご参加ください。

▼ 年会費

▽ 一般会員 1,500円

▽ 賛助会員 一口5,000円

いずれも申込み時に会員証を発行します。

▼ 申込・問

歴史民俗資料館  
 ☎ 62-5263



〈このページの FAX でのお問い合わせ先〉 歴民：62-6953



## みんなの掲示板

三春町観光ガイドの会  
山形桜巡り参加者募集

三春町観光ガイドの会では、山形県有数の桜を巡る研修会を開催しますので、参加者を募集します。

## ▼ 研修日時

4月23日(月)

午前7時30分～午後5時30分

(予定)

## ▼ 集合場所

三春町運動公園駐車場

## ▼ 参加費

3,000円

※(昼食・保険代などを含む)

※当日、お支払い願います。

## ▼ 定員 40名

※先着順とし、定員になり次第締め切りとさせていただきます。

## ▼ 締切 4月13日(金)

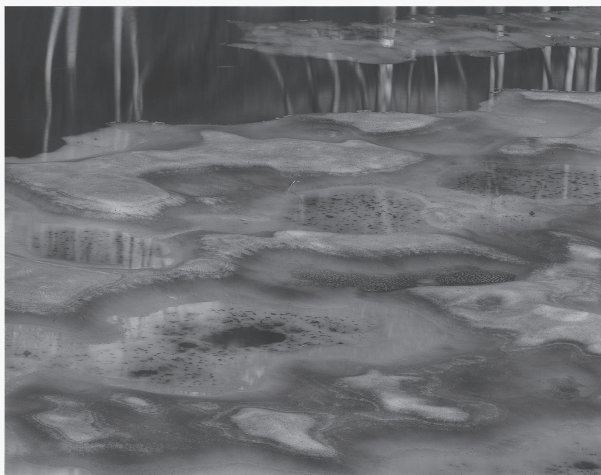
## ▼ 申込・問

三春町観光ガイドの会  
(株)三春まちづくり公社 観光部内  
☎ 62-3690



## 2018 春の企画写真展のご案内

- ▶ 展示期間 4月2日(月)～5月31日(木) 午前10時～午後6時  
▶ 展示期間中の休日 日祝日(4月15日、22日は営業)  
▶ 展示場所 フォトギャラリーいとう (三春町字大町50・いとうカメラ店内) ▶ 入場料 無料



増井 治 写真展  
春の鼓動 — 奥山の遅い春 —

作者 増井 治

作品名 「春の鼓動 — 奥山の遅い春 —」

## 【作品内容】

平地では新緑となる頃、豪雪地の奥山にも遅い春が訪れ活動が一気に始まる。この季節は実に躍動的で深い眠りから目覚める時の巨大なエネルギーを感じる。全倍～半切のカラー写真11点で構成。撮影地は福島県・新潟県など。

## 【作家プロフィール】

- ・1953年 いわき市生まれ。いわき市泉町在住
- ・1994年 「日本フォトコンテスト」誌ネイチャーフォト部年度賞受賞
- ・1998年 「ブナと語る」第6回前田真三賞受賞
- ・2015年 「ブナと語る」写真展  
富士フォトサロン東京、ほか各地巡回展  
同名写真集を上梓
- ・日本写真協会 (psj) 会員
- ・日本風景写真協会 指導会員
- ・写真研究会「フォト四樹」主宰

## ▶ 問

▷ いとうカメラ店

☎ 62-3223

▷ フォトギャラリーいとう友の会 (中村邦夫)

☎ 080-1811-9288

2018年4月2日(月)～5月31日(木)

PHOTO GALLERY ITO  
時間: 10:00～18:00 休日: 日祝日(4/15,22は営業)  
フォトギャラリーいとう tel. 0247-62-3223  
963-7759 福島県田村郡三春町大町50 いとうカメラ店内



<このページのFAXでのお問い合わせ先> 総務課 (代表) : 61-1110

広告欄

## 4月の行事カレンダー

カレンダーに記載されている●の中の数字は、関連記事が掲載されている頁数です。施設の休館日は26ページに掲載しています。

3 (火)	心配ごと相談 (9時~12時・三春町福祉会館)	35	18 (水)	乳幼児健診・3歳児 (13時~13時15分集合・保健センター)	28
7 (土)	歴史民俗資料館特別展 (～5月13日・9時~16時30分・歴史民俗資料館)	7	19 (木)	乳幼児健診・1歳6か月児 (13時~13時15分集合・保健センター)	28
10 (火)	心配ごと相談 (9時~12時・三春町福祉会館)	35	20 (金)	こころの健康相談会 (9時30分/10時30分・保健センター相談室)	28
	行政相談 (10時~12時・三春町役場)	35		たのしいせいさく (11時30分・地域子育て支援センター)	28
	人権相談 (10時~15時・三春町役場)	35		星を見る会 (19時~21時・自然観察ステーション天文台)	27
11 (水)	おはなし“あのね” (11時30分・地域子育て支援センター)	28	21 (土)	星を見る会 (19時~21時・自然観察ステーション天文台)	27
12 (木)	健康づくりカローリング教室 (9時~11時30分・町民体育館)		24 (火)	心配ごと相談 (9時~12時・三春町福祉会館)	35
	ままカフェみはる (10時~12時・保健センター1階ホール)	31	25 (水)	絵本とわらべ唄 (10時30分~11時・町民図書館)	28
13 (金)	星を見る会 (19時~21時・自然観察ステーション天文台)	27		お誕生会4月生まれ (11時30分・地域子育て支援センター)	28
		ハピハピDay (11時・地域子育て支援センター)	28	乳幼児健診・9~10か月児 (9時集合・町立三春病院)	28
17 (火)	食改のおやつやさん (11時・保健センター)	19	26 (木)	健康づくりカローリング教室 (9時~11時30分・町民体育館)	
	心配ごと相談 (9時~12時・三春町福祉会館)	35	27 (金)	健康づくり男の料理教室 (10時30分・保健センター)	
	乳幼児健診・3~4か月児 (13時集合・保健センター)	28		のびのびの日 離乳食についての相談 (10時~12時・地域子育て支援センター)	28
	保健センター開放日 (9時~12時・保健センター)	28		リトミック教室 (9時30分~11時・三春幼稚園ホール)	28
18 (水)	出前おはなし会 (10時30分~11時・地域子育て支援センター)	28	28 (土)	EM発酵液・EM石鹸づくり (9時30分~11時30分・三春交流館「まほら」ホワイエ)	27

◆ 住民課・税務課窓口延長日 毎週水曜日 (午後7時まで)、毎週日曜日 (午前8時30分~午後0時)



### 夜間・休日のお医者さん

○ 平日夜間は、田村地方夜間診療所 (田村市船引町源次郎 68-2) 診療時間 午後7時~9時30分 ☎81-2233 (事前に☎相談ください)

休日は当番医療機関【午前9時~午後6時】★印は午後5時まで

4月	医療機関名	薬局名
1日(日)	のぞわ内科クリニック ☎61-1500	ルビー調剤薬局
8日(日)	大久保クリニック ☎82-2555	
15日(日)	公立小野町地方総合病院 ☎72-3181	
22日(日)	かとうの内科クリニック ☎81-1388	わたなべ調剤薬局
29日(日)	春山医院 ☎62-3239	
30日(月)	さとう耳鼻咽喉科クリニック ☎81-1333	げんじろう調剤薬局

休日夜間は郡山市夜間急病センター ☎024-934-5656

4月	当番医師	4月	当番医師
2日(月)	西山医院	16日(月)	春山医院
3日(火)	中央通クリニックやない	17日(火)	青山医院
4日(水)	大久保クリニック	18日(水)	さいとう医院
5日(木)	南東北滝根診療所	19日(木)	まつぎき内科胃腸科クリニック
6日(金)	遠藤医院	20日(金)	のぞわ内科クリニック
9日(月)	石塚医院	23日(月)	雷クリニック
10日(火)	せんざぎ医院	24日(火)	大方病院
11日(水)	都路診療所	25日(水)	秋元医院
12日(木)	矢吹医院	26日(木)	さとう耳鼻咽喉科クリニック
13日(金)	船引クリニック	27日(金)	橋本医院

※ 田村医師会では、地域の医療・介護に関してのご意見・ご質問を募集しています。

〒963-3401 田村郡小野町大字小野新町字品ノ木 123

eFAX024-505-4956 田村医師会事務局まで



### 町営バスだより

今月のバス運休日：1・8・15・22・29・30日

○ 町営バスをご利用の際は、お得な回数券をご利用ください。

※ 三春の里コースのみ、年末年始を除き毎日運行しています。

#### 町営バス運休カレンダー (4月)

日	月	火	水	木	金	土
1	休	2	3	4	5	6
8	休	9	10	11	12	13
15	休	16	17	18	19	20
22	休	23	24	25	26	27
29	休	30	休			

マーク は、町営バスの運休日です。

◆ 問 住民課 生活環境グループ ☎62-2147

### ●●●今月の相談●●●

【行政相談】4月10日(火) 午前10時~午後0時  
／三春町役場／行政相談委員

【人権相談】4月10日(火) 午前10時~午後3時  
／三春町役場／人権擁護委員

【心配ごと相談】4月3・10・17・24日(火)  
午前9時~午後0時／三春町福祉会館(南町)  
／民生児童委員

【こころの健康相談会】4月19日(木)  
①9時30分~②10時30分~ (1時間程度)  
／保健センター相談室／臨床心理士／要予約

○ホームページ <http://www.town.miharu.fukushima.jp/>

○携帯サイト <http://www.town.miharu.fukushima.jp/mobile/>

納期限 4月2日(月) 国民健康保険税第9期 介護保険料第9期

人口・世帯数 人口17,870人(-33) ♂男性8,932人(-18)・女性8,938人(-15) / 世帯数6,283世帯(-4)

※平成27年10月1日国勢調査の人口基準・平成30年3月1日現在(前月比)

広報みはる

メゴ ヒメ  
2018年、「愛姫」の新たな物語が始まる。

2018.4  
No.1061

平成30年4月1日発行  
毎月1日1回発行

編集発行／三春町役場総務課企画情報グループ  
印刷／広告代理店 動人舎



愛姫

生誕 450th  
Anniversary

1568-2018

制作  
三春町／福島ガイナックス  
三春まちづくり公社／みはる観光協会

愛姫生誕450年 特設サイトにて公開



<http://miharu-megohime.com/>

問い合わせ先  
三春町産業課: TEL 0247-62-3960  
三春町歴史民俗資料館: TEL 0247-62-5263

〒963-7796 福島県田村郡三春町字大町1-2  
☎0247-62-2111 (代) FAX 0247-61-1110  
e-mail: miharuimg@town.miharu.fukushima.jp